

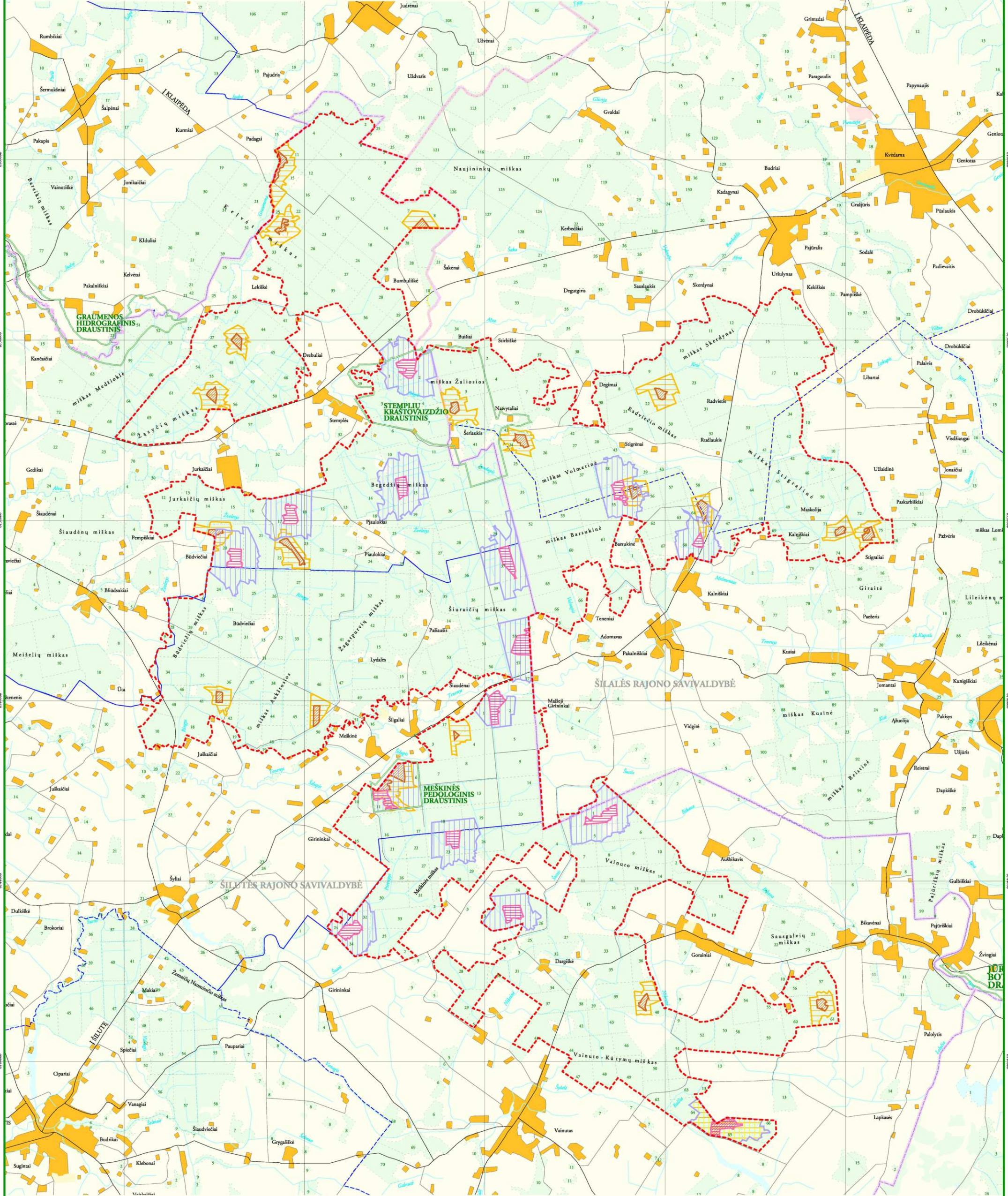
VAINUTO MIŠKŲ BIOSFEROS POLIGONO (Slu-b4) RIBŲ PLANAS

Plotas 14686,79 ha

Klaipėdos apskritis, Šilutės rajono savivaldybė (10711,87 ha)

Tauragės apskritis, Šilalės rajono savivaldybė (3974,92 ha)

PATVIRTINTA
LIETUVOS RESPUBLIKOS APLINKOS MINISTRO
2005 m. gruodžio 31 d. įsakymu Nr. D1-724



SUTARTINIAI ŽENKLAI

- - - biosferos poligono teritorijos riba
- - - valstybinio draustinio riba
- - - rajono riba
- - - seniūnijos riba
- - - miško kvartalinė linija
- magistralinis kelias
- kelias su danga
- gruntkelis, lauko kelias
- upė, kanalas

- miškas
- dirbama žemė
- sodas
- karjeras
- užstatyta teritorija
- pelkė
- ežeras, tvenkinys

- Paveldo objektai**
- Zoologinio paveldo objekto teritorija
 - Vapsvaėdis
 - veisimosi vieta
 - Juodasis gandras
 - veisimosi vieta

- Zoologinio paveldo objekto teritorijos apsaugos zona**
- Vapsvaėdis
 - vapsvaėdžio veisimosi vietos apsaugos zona
 - Juodasis gandras
 - juodojo gandro veisimosi vietos apsaugos zona

Topografinė informacija LTDBK50000-V
© Nacionalinė žemės tarnyba prie žemės ūkio ministerijos
Valstybinė Lietuvos koordinacių sistema LKS - 94

Bendras Danijos - Lietuvos projektas
"Europinės svarbos saugomų teritorijų tinklo Natura2000 įgyvendinimas Lietuvoje"

© VĮ Valstybinis žemės ūkio institutas
Kraštovaizdžio ir teritorijų planavimo skyrius, 2004
J. Lelevo 6, 2600 Vilnius
tel.: (8-5) 261-8856

Direktorius pavadojuotojas Romualdas Survila
Skyriaus viršininkė Rita Paltiauskaitė
Grupės vadovė Aušra Kitovienė
Atsakinga vykdytoja, inž. Birutė Mizarienė

