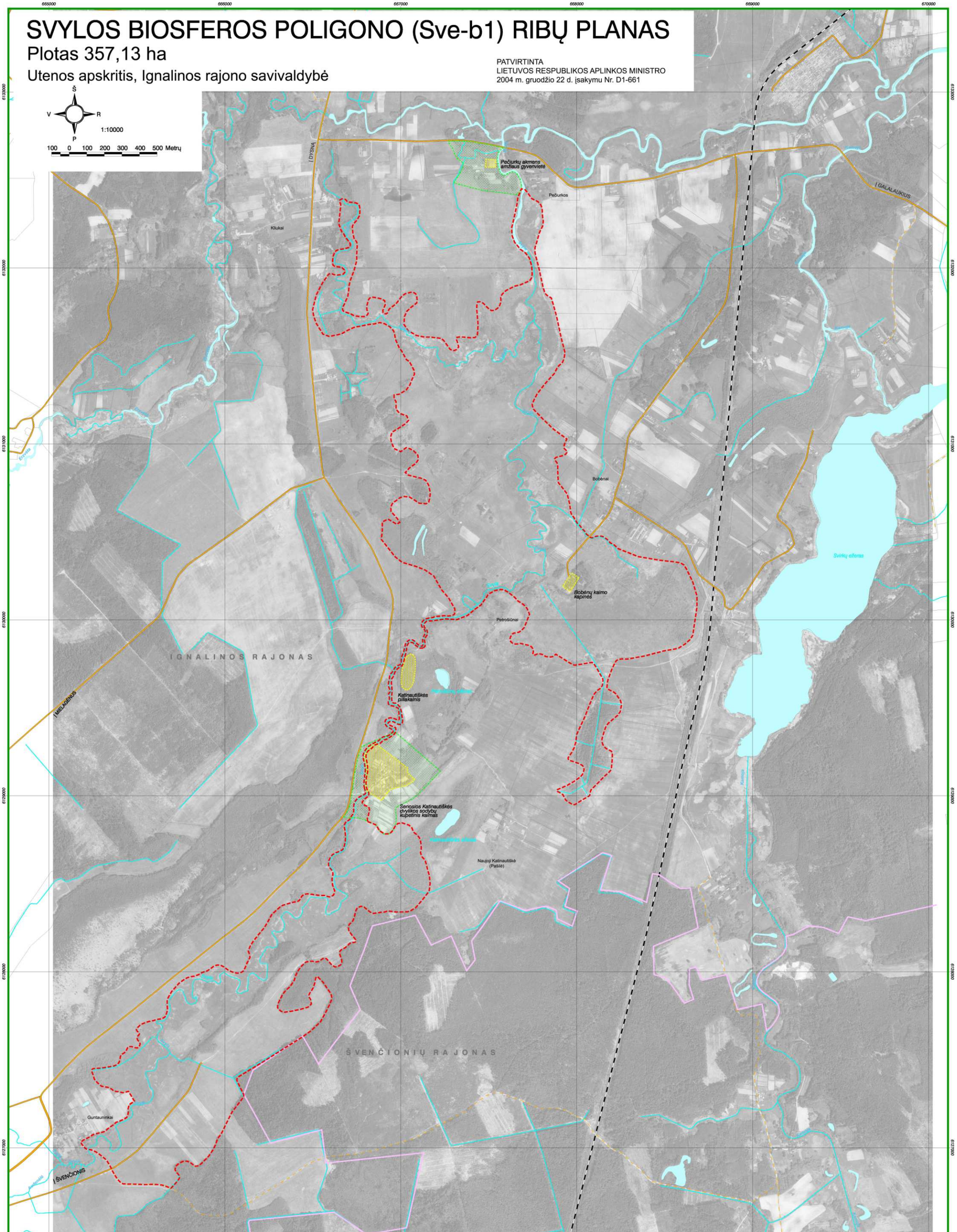
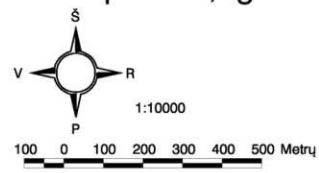


SVYLOS BIOSFEROS POLIGONO (Sve-b1) RIBŲ PLANAS

Plotas 357,13 ha

Utenos apskritis, Ignalinos rajono savivaldybė

PATVIRTINTA
LIETUVOS RESPUBLIKOS APLINKOS MINISTRO
2004 m. gruodžio 22 d. įsakymu Nr. D1-661



SUTARTINIAI ŽENKLAI

- | | |
|-----------------------------------|--------------------------|
| biosferos poligono riba | ežeras, tvenkinys |
| rajono riba | upė, kanalas |
| žemės naudotojo sklypo riba | greitkelis |
| nekilnojamosios kultūros vertybės | kelias su danga |
| teritorija | žvyrkelis |
| apsaugos zona | gruntkelis, lauko kelias |
| | geležinkelis |

Kartografinis pagrindas - ortofotografinis žemėlapis M 1:10 000
© Nacionalinė žemės tarnyba prie Žemės ūkio ministerijos
Valstybinė Lietuvos koordinatų sistema LKS - 94

Bendras Danijos - Lietuvos projektas
"Europinės svarbos saugomų teritorijų tinklo Natura2000 įgyvendinimas Lietuvoje"

©Valstybinis žemėtvarkos institutas
Kvalitavarkos ir teritorijų planavimo skyrius, 2003
J. Lelivaikio 6, 2600 Vilnius
tel.: (8-5) 261-8856

Direktoriaus pavaduotojas
Skyriaus viršininkė
Grupės vadovė
Atsakinga vykdytoja, inž.

Romualdas Survila
Rita Pačiauskaitė
Aušra Ktiovienė
Birutė Mizarienė