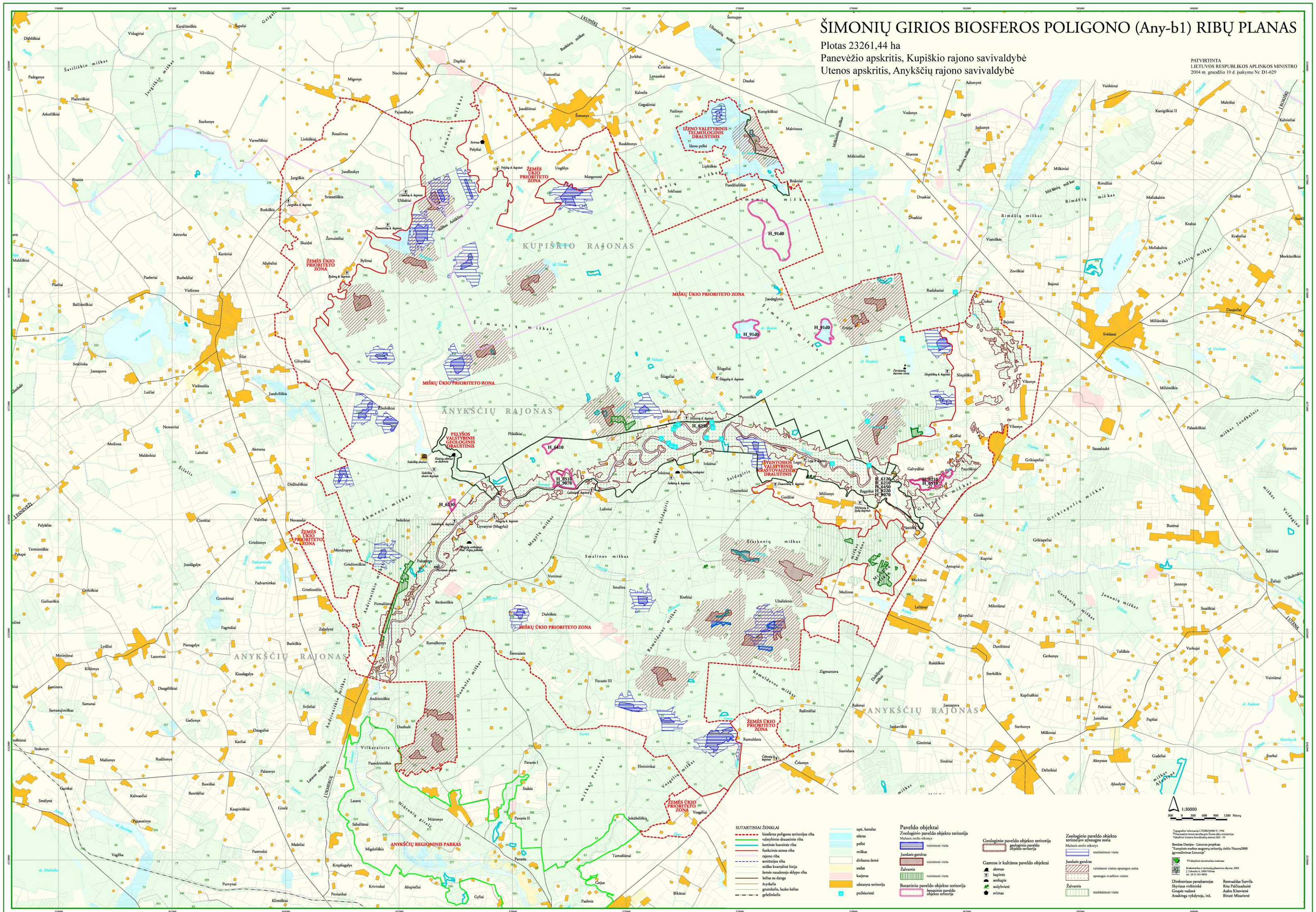


# ŠIMONIŲ GIROS BIOSFEROS POLIGONO (Any-b1) RIBŲ PLANAS

Plotas 23261,44 ha  
 Panevėžio apskritis, Kupiškio rajono savivaldybė  
 Utenos apskritis, Anykščių rajono savivaldybė

PATVIRTINTA  
 LIETUVOS RESPUBLIKOS APLINKOS MINISTRO  
 2004 m. gruodžio 10 d. įsakymu Nr. D1-629



- SUTARTINIAI ŽENKLAI**
- biosferos poligono teritorijos riba
  - valstybinio draustinio riba
  - kerštinis barjeras riba
  - funkcinės zonos riba
  - rajono riba
  - seniūnijos riba
  - miško kvadratinis linija
  - žemės naudojimo skyplio riba
  - kelias su danga
  - tvenkinys
  - grąšteliu, lanko kelias
  - geležinkelis
- Paveldo objektai**
- Zoologinio paveldo objekto teritorija**
- veimimo vieta
  - juodasis gandrai
  - žuvarnis
  - veimimo vieta
  - botaninio paveldo objekto teritorija
  - botaninio paveldo objekto teritorija
- Geologinio paveldo objekto teritorija**
- veimimo vieta
  - objekto teritorija
- Gamtos ir kultūros paveldo objektai**
- akmuo
  - kapinės
  - acrolapis
  - sodys
  - sodybinė
  - avinas
- Zoologinio paveldo objekto teritorijos apsaugos zona**
- veimimo vietos apsaugos zona
  - apsaugai svarbių vietų
  - žuvarnis
  - maitinimo vieta
- 1:30000**
- 0 300 600 900 1200 Metrai
- Teritorijos informacija Lietuvos Respublikos, 1996  
 © Lietuvos Respublikos aplinkos ministerija  
 Valstybinis Lietuvos kartografinis centras (LCC) - 91  
 Bendras Draugas - Lietuvos projektas  
 "Europos Sąjunga augančių teritorijų tinkle Natura2000  
 įgyvendinimas Lietuvoje"  
 © Valstybinis kartografinis institutas  
 Kartografinis kartoografinis planavimas (KPP), 2004  
 1:30000, 2005 m. versija  
 1:30000, 2005 m. versija  
 Direkciniai produktoriai: Rima Pačinskaitė, Rita Pačinskaitė, Aušra Kivonienė, Birutė Muzilienė  
 Romualdas Šarvė, Rima Pačinskaitė, Aušra Kivonienė, Birutė Muzilienė