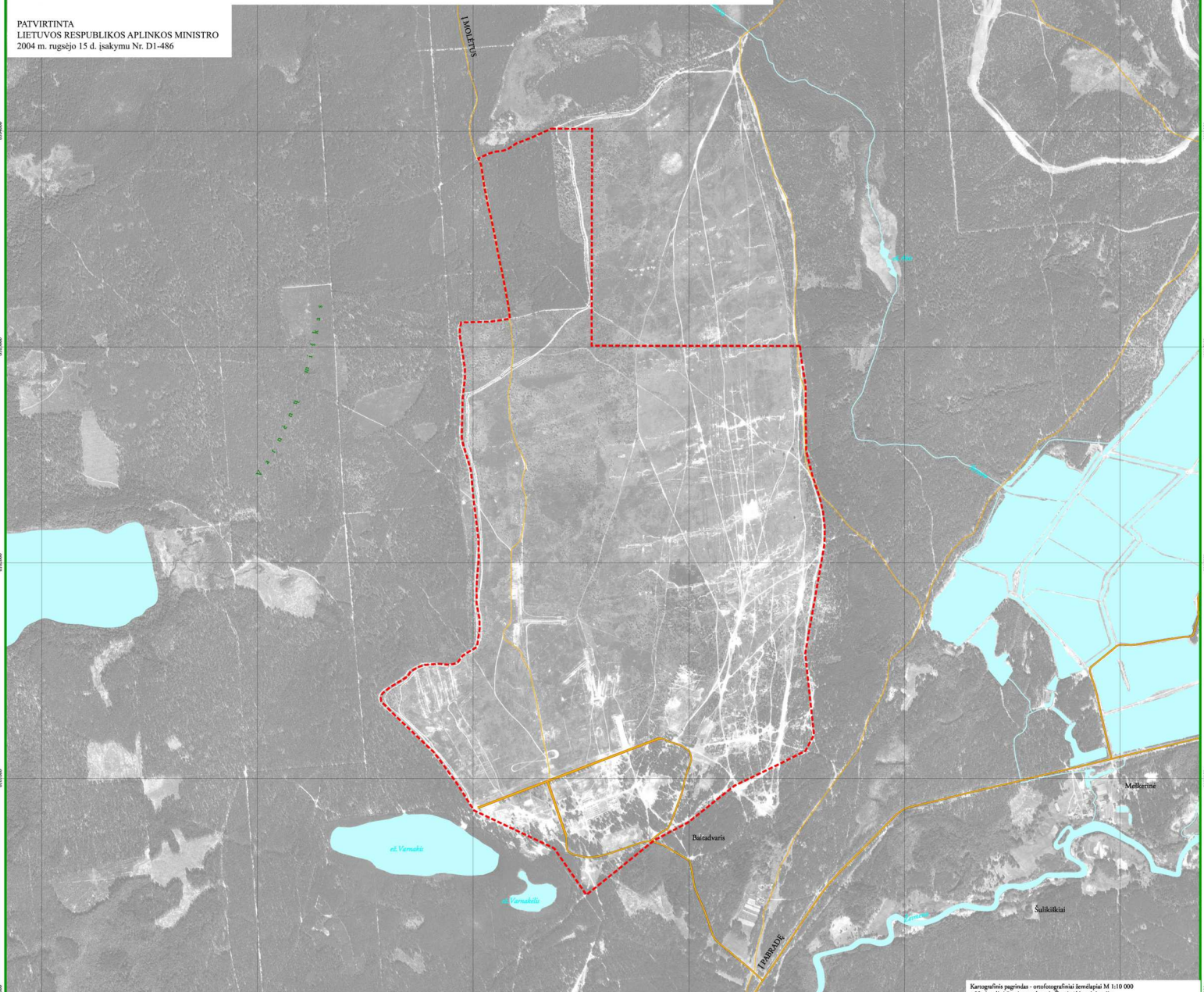


PABRADĖS ATKURIAMOJO SKLYPO (Sve-b9) RIBŲ PLANAS

Plotas 409,81 ha

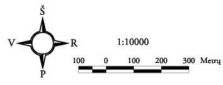
Vilniaus apskritis, Švenčionių rajono savivaldybė

PATVIRTINTA
LIETUVOS RESPUBLIKOS APLINKOS MINISTRO
2004 m. rugsėjo 15 d. įsakymu Nr. D1-486



SUTARTINIAI ŽENKLAI

- atkuriamojo sklypo riba
- ežeras, tvenkinys
- upė, kanalas
- greitkelis
- kelias su danga
- grumtelis, lauko kelias



Kartografinis pagrindas - orofotografiniai žemėlapiai M 1:10 000
o Nacionalinė žemės tarnyba prie Žemės ūkio ministerijos
Vidutinė Lietuvos koordinatų sistema LKS - 94
Bendrai Dujų - Lietuvos projektas
"Europinės svarbos saugomų teritorijų tinklo Natura2000
įgyvendinimas Lietuvoje"

©Vidutinė žemėlapių tarnyba

Kauno apskr. ir aplinkos planavimo skyriaus, 2004
J. Labedinskis, 2000 Vilnius
tel. (8-5) 261-8856

Direktorius pavaduotojas Romualdas Survilas
Skyriaus viršininkas Rita Pakšauskaitė
Grupės vadovė Audra Kisilienė
Atsakings vykdymojo, inž. Birutė Misulienė