

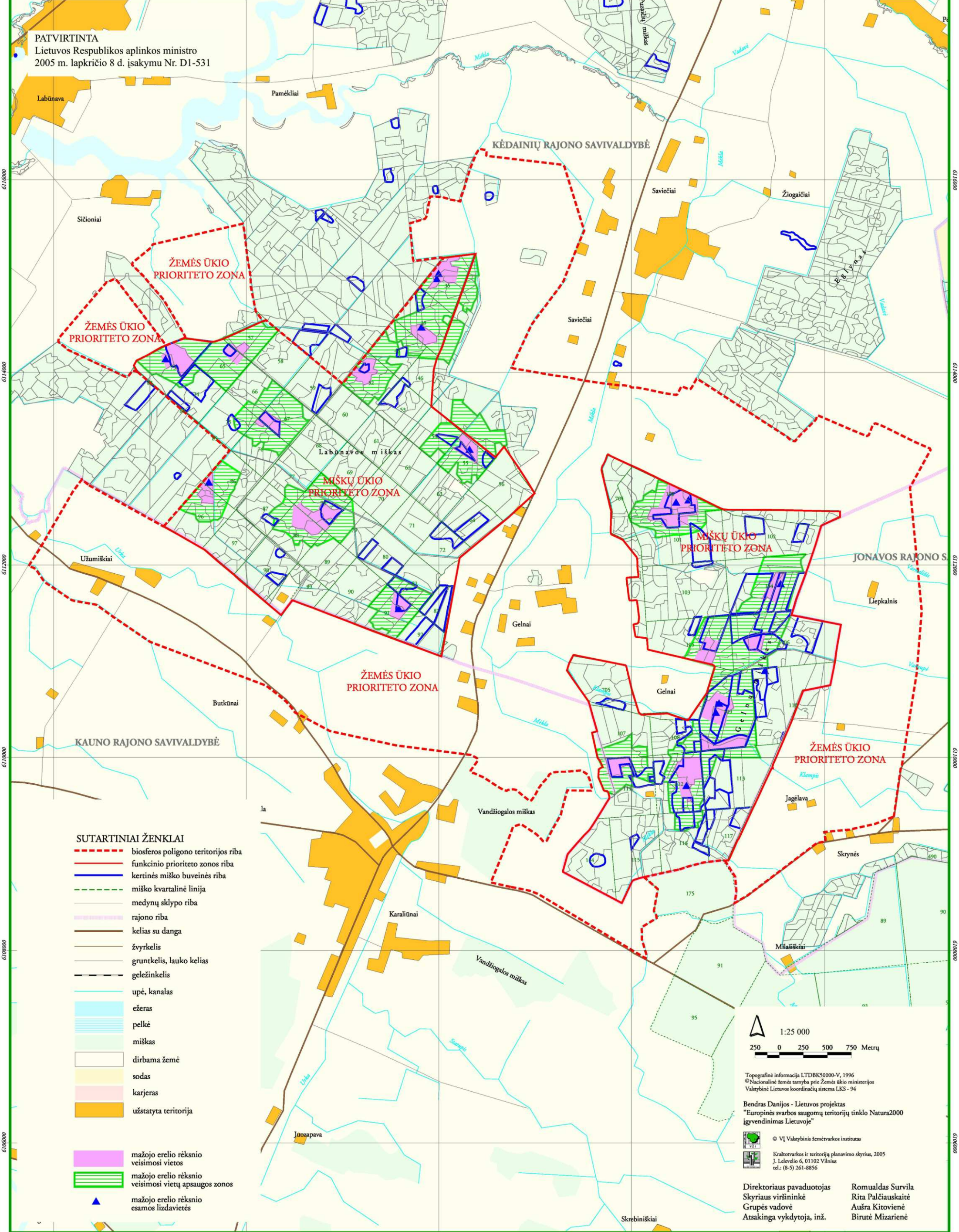
LABŪNAVOS MIŠKO BIOSFEROS POLIGONAS (Ked-b1)

Plotas 3 978.01 ha

RIBŲ PLANAS

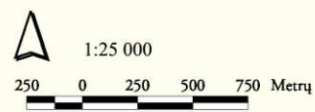
KAUNO APSKRITIS, KĖDAINIŲ RAJONO SAVIVALDYBĖ (2 810.63 ha)
KAUNO APSKRITIS, KAUNO RAJONO SAVIVALDYBĖ (735.93 ha)
KAUNO APSKRITIS, JONAVOS RAJONO SAVIVALDYBĖ (431.45 ha)

PATVIRTINTA
Lietuvos Respublikos aplinkos ministro
2005 m. lapkričio 8 d. įsakymu Nr. D1-531



SUTARTINIAI ŽENKLAI

- biosferos poligono teritorijos riba
- funkcinio prioriteto zonos riba
- kartinės miško buveinės riba
- miško kvartinė linija
- medynų sklypo riba
- rajono riba
- kelias su danga
- žvyrkelis
- gruntkelis, lauko kelias
- geležinkelis
- upė, kanalas
- ežeras
- pelkė
- miškas
- dirbama žemė
- sodas
- karjeras
- užstatyta teritorija
- mažo erelio rėksnio veisimosi vietos
- mažo erelio rėksnio veisimosi vietų apsaugos zonos
- mažo erelio rėksnio esamos lizdavietės



Topografinė informacija LTDBK50000-V, 1996
© Nacionalinė žemės tarnyba prie Žemės ūkio ministerijos
Valstybinė Lietuvos koordinacijų sistema LKS - 94

Bendras Danijos - Lietuvos projektas
"Europinės svarbos saugomų teritorijų tinklo Natura2000
įgyvendinimas Lietuvoje"

© VĮ Valstybinis žemėtvarkos institutas
Kraštovaizdžio ir teritorijų planavimo skyrius, 2005
J. Lelelevo 6, 01102 Vilnius
tel.: (8-5) 261-8856

Direktoriaus pavaduotojas: Romualdas Survila
Skyriaus viršininkė: Rita Palčiauskaitė
Grupės vadovė: Aušra Kitovienė
Atsakinga vykdytoja, inž.: Birutė Mizarienė