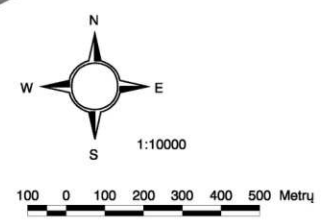
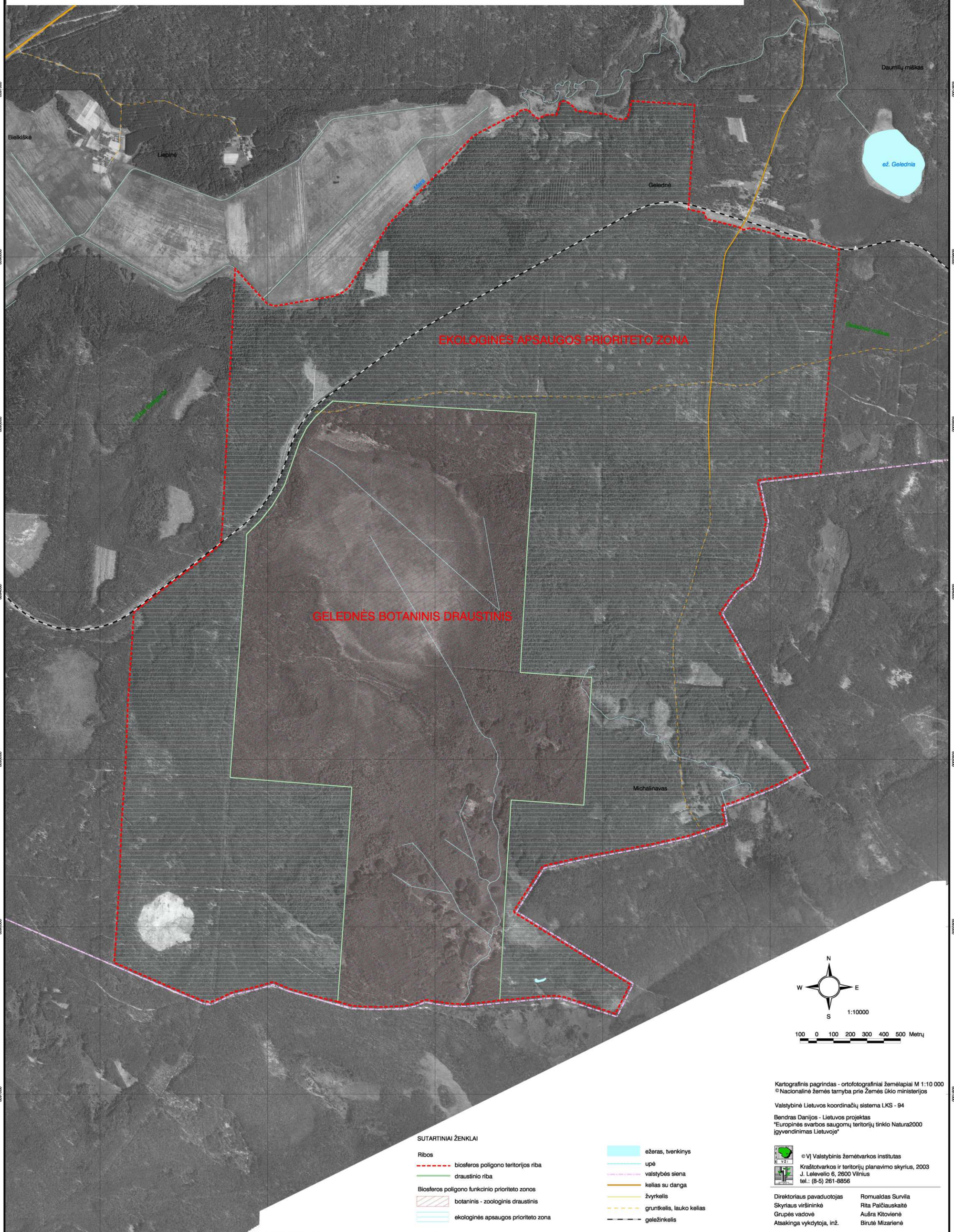


GELEDNĖS MIŠKO BIOSFEROS POLIGONO (Sve-b4) RIBŲ PLANAS

Plotas 1633,13 ha

Vilniaus apskritis, Švenčionių rajono savivaldybė

PATVIRTINTA
LIETUVOS RESPUBLIKOS APLINKOS MINISTRO
2005 m. kovo 25 d. įsakymu Nr. D1-169



SUTARTINIAI ŽENKLAI

- | | |
|---|--------------------------|
| biosferos poligono teritorijos riba | ežeras, tvenkinys |
| draustinio riba | upė |
| biosferos poligono funkcinio prioriteto zonos | valstybės siena |
| botaninis - zoologinis draustinis | kelias su danga |
| ekologinės apsaugos prioriteto zona | žvyrkelis |
| | grūntkelis, lauko kelias |
| | geležinkelis |

Kartografinis pagrindas - ortofotografiniai žemėlapiai M 1:10 000
© Nacionalinė žemės tarnyba prie Žemės ūkio ministerijos
Valstybinė Lietuvos koordinatų sistema LKS - 94
Bendras Danijos - Lietuvos projektas
"Europinės svarbos saugomų teritorijų tinklo Natura2000 įgyvendinimas Lietuvoje"

© VĮ Valstybinis žemėtvarkos institutas
Kraštovarkos ir teritorijų planavimo skyrius, 2003
J. Leleveckio 6, 2600 Vilnius
tel.: (8-5) 261-8856

Direktorius pavaduotojas Romualdas Survila
Skyriaus viršininkė Rita Palčiauskaitė
Grupės vadovė Aušra Kitovienė
Atsakinga vykdytoja, inž. Birutė Mizarienė