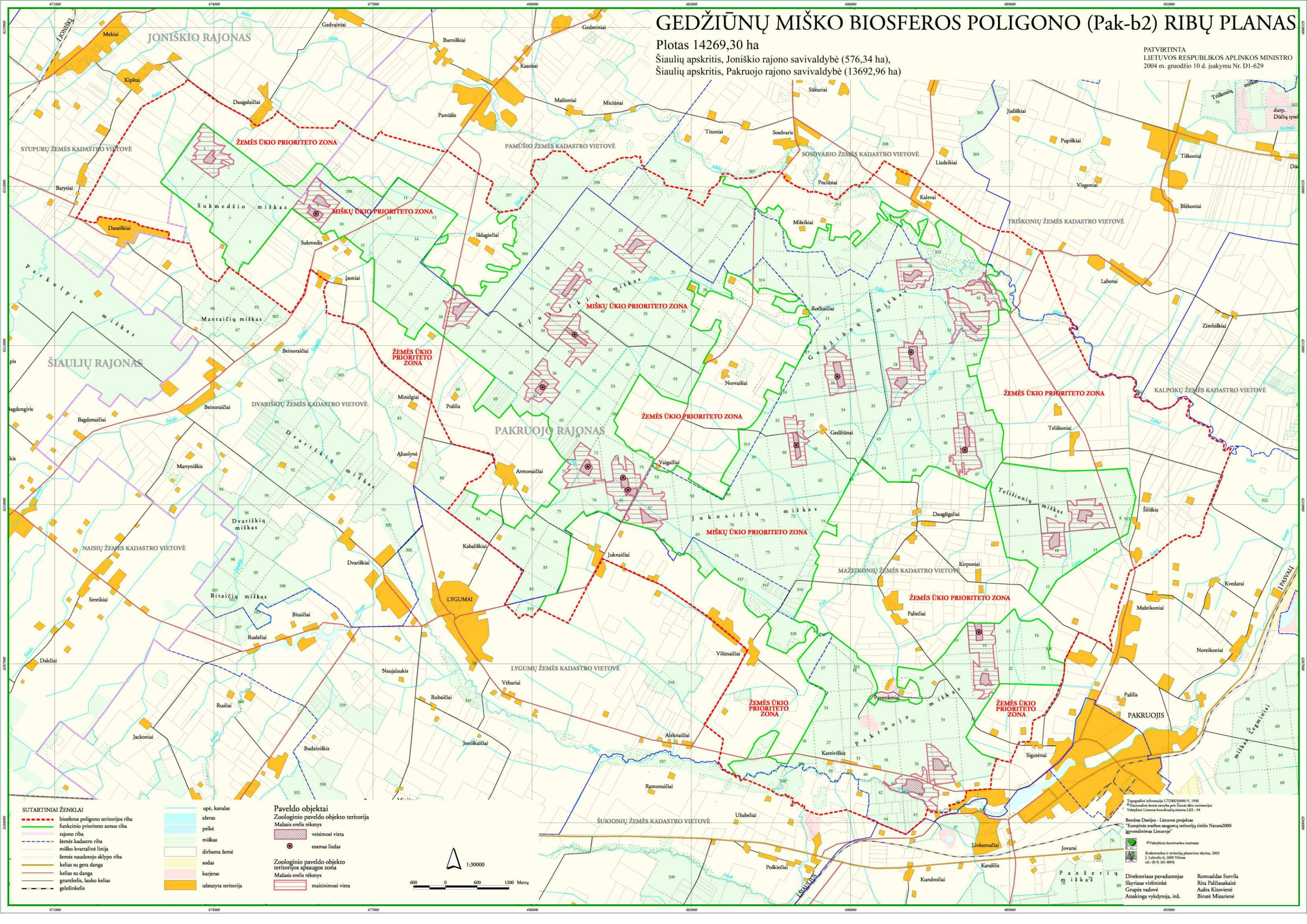


# GEDŽIŪNŲ MIŠKO BIOSFEROS POLIGONO (Pak-b2) RIBŲ PLANAS

Plotas 14269,30 ha  
 Šiaulių apskritis, Joniškio rajono savivaldybė (576,34 ha),  
 Šiaulių apskritis, Pakruojo rajono savivaldybė (13692,96 ha)

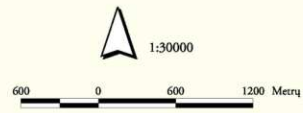
PATVIRTINTA  
 LIETUVOS RESPUBLIKOS APLINKOS MINISTRO  
 2004 m. gruodžio 10 d. įsakymu Nr. D1-629



- SUTARTINIAI ŽENKLAI**
- biosferos poligono teritorijos riba
  - funkcinio prioriteto zonos riba
  - rajono riba
  - žemės kadastro riba
  - miško kvartinė linija
  - žemės naudotojo sklypo riba
  - kelias su danga
  - grunteklis, lauko kelias
  - geležinkelis

- Paveldo objektai**
- Zoologinio paveldo objekto teritorija
- Mažasis erelis rėksnys
  - veisimosi vieta
  - esamas liuzas
- Zoologinio paveldo objekto teritorijos apsaugos zona
- Mažasis erelis rėksnys
  - maitinimosi vieta

- upė, kanalas
- ežeras
- pelkė
- miškas
- dirbama žemė
- sodas
- karjeras
- užstatyta teritorija



Topografinė informacija 1:TD850000-V, 1996  
 © Nacionalinė žemėlapis tarnyba prie Žemės ūkio ministro  
 Valstybinis Lietuvos koordinatų centras LKS-94

Bendras Danijus - Lietuvos projektas  
 "Europinės svarbos saugomųjų teritorijų tinklo Natura2000  
 įgyvendinimas Lietuvoje"

©Valstybinis žemėlapis institutas  
 Kukuravaišius ir teritorijų planavimo skyrius, 2003  
 J. Lelvelio 6, 3600 Vilnius  
 tel.: (8-5) 261-8856

Direktorius pavaduotojas Romualdas Survila  
 Skyriaus viršininkė Rita Palčauskaitė  
 Grupės vadovė Aušra Kitovienė  
 Atsakinga vykdytoja, inž. Birutė Mizarienė