

# DOTNUVOS - JOSVAINIŲ MIŠKŲ BIOSFEROS POLIGONAS (Ked-b3)

Plotas 5 781.86 ha

RIBŲ PLANAS

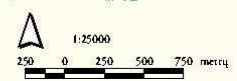
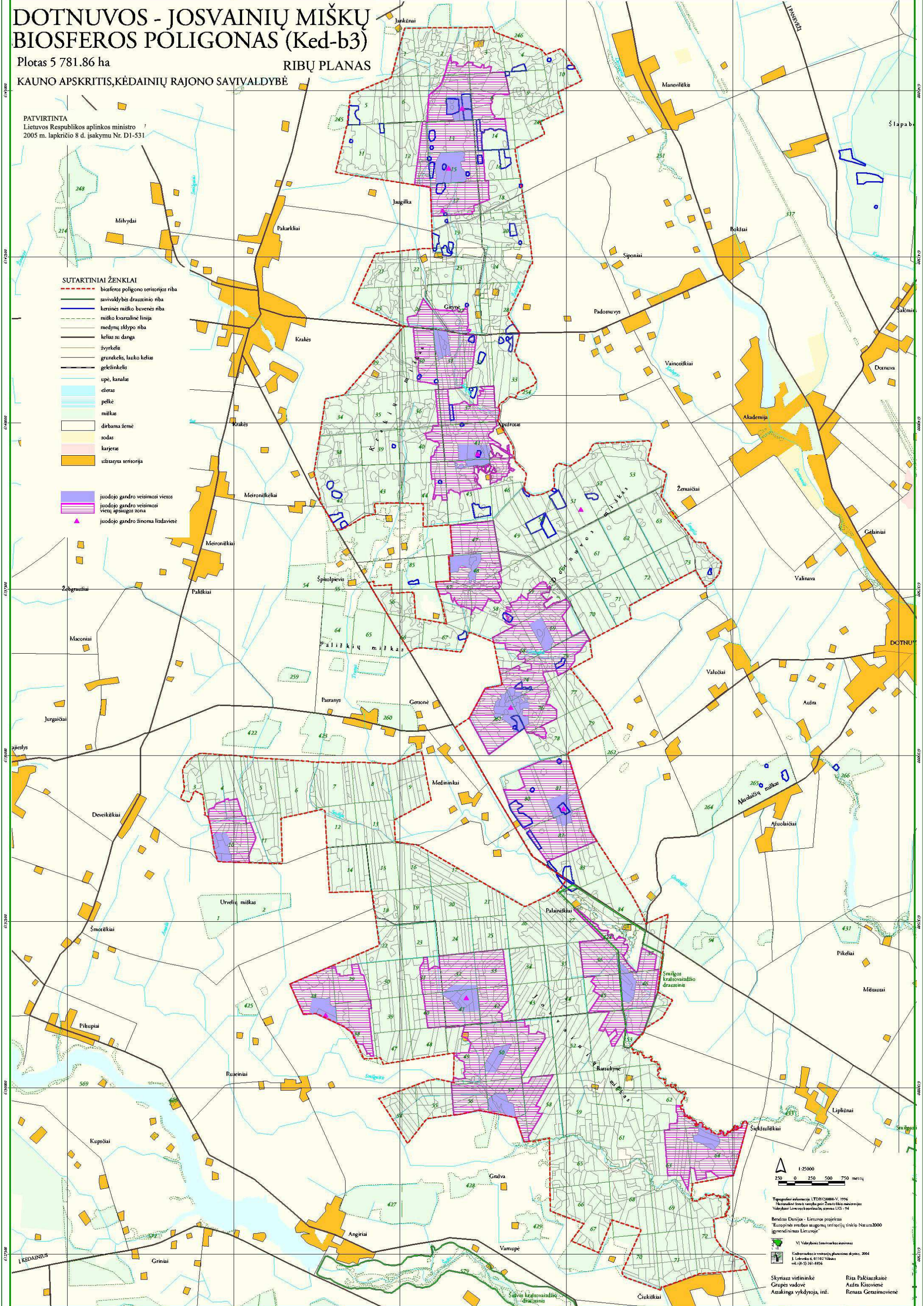
KAUNO APSKRITIS, KĖDAINIŲ RAJONO SAVIVALDYBĖ

PATVIRTINTA  
Lietuvos Respublikos aplinkos ministro  
2005 m. lapkričio 8 d. įsakymu Nr. D1-531

## SUTARTINIAI ŽENKLAI

- biosferos poligono teritorijos riba
- savivaldybės draustinio riba
- kerinės miško buvėnės riba
- miško kvartalė linija
- medynų sklypo riba
- kelias su danga
- žvyrkėlis
- gruntkelis, lauko kelias
- geležinkelis
- upė, kanalas
- ežeras
- pelkė
- miškas
- dirbama žemė
- sodas
- karjeras
- užstatyta teritorija

- juodojo gandro veisimosi vietos
- juodojo gandro veisimosi vietų apsaugos zona
- ▲ juodojo gandro žinoma lizdavietė



Topografinė informacija: LTB1/9006-V, 1996  
Nacionaliniai šaltiniai parengti per Žemės ūkio ministerijos  
Valstybinio žemės kadastro planus, planus LUS-94

Bendras Danijos - Lietuvos projektas  
"Europinės sviesbos augimo teritorijų tinklo Natura2000  
įgyvendinimas Lietuvoje"

VI Valstybinis žemės ūkio mokslų centras  
Kėdainių apskr. Kėdainių miesto savivaldybės teritorijoje, 2004  
J. Leleškis G. 01102 Vilnius  
tel. (8-3) 261-8856

Skyriaus viršininkė  
Grupės vadovė  
Anągina vykdytoja, inž.

Rita Pakiauskaitė  
Austra Kivonienė  
Renata Geršimoviene