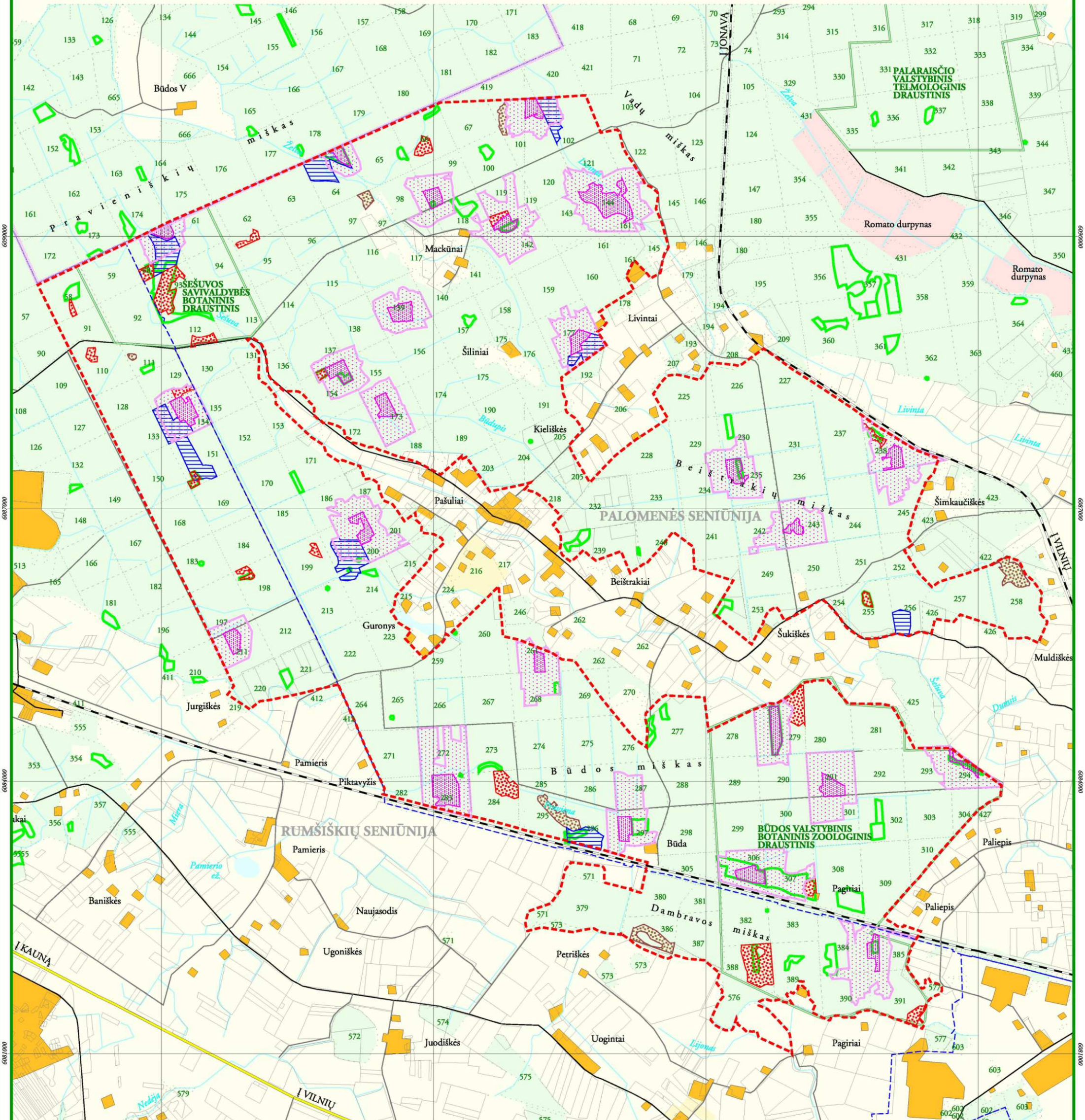
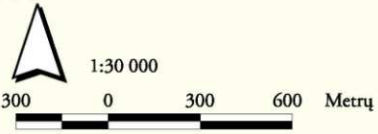


BŪDOS-PRAVIENIŠKIŲ MIŠKŲ BIOSFEROS POLIGONO (Kai-b6) RIBŲ PLANAS

Plotas 5 173.49 ha

Kauno apskritis, Kaišiadorių rajono savivaldybė

PATVIRTINTA
LIETUVOS RESPUBLIKOS APLINKOS MINISTRO
2004 m. lapkričio 15 d. įsakymu Nr. D1-590



SUTARTINIAI ŽENKLAI

- - - biosferos poligono teritorijos riba
- - - rajono riba
- - - seniūnijos riba
- - - draustinio riba
- - - miško kvartalėnė linija
- - - kertinės buveinės riba
- - - žemės naudotojo riba
- - - magistralinis kelias
- - - kelias su danga
- - - gruntkelis, lauko kelias
- - - geležinkelis
- - - upė, kanalas

- pelkė
- ežeras, tvenkinys
- miškas
- dirbama žemė
- sodas
- karjeras
- užstatyta teritorija

Paveldo objektai Zoologinio paveldo objekto teritorija

- Vapsvaėdis
- veisimosi vieta
- Gervė
- veisimosi vieta
- Žvirblinė pelėda
- veisimosi vieta

Zoologinio paveldo objekto teritorijos apsaugos zona

- Vidutinis ir tripirštis genys
- medynai, kuriuose vidutinio ir tripirščių genių apsaugos tikslais pagrindinių kirtimų siūloma nenumatyti
- Vapsvaėdis
- veisimosi vietos apsaugos zona

Topografinė informacija LTDBK50000-V
© Nacionalinė žemės tarnyba prie Žemės ūkio ministerijos
Valstybinė Lietuvos koordinacijų sistema LKS - 94

Bendras Danijos - Lietuvos projektas
"Europinės svarbos saugomų teritorijų tinklo Natura2000
įgyvendinimas Lietuvoje"



© Valstybinis žemėtvarkos institutas



Kraštovarkos ir teritorijų planavimo skyrius, 2004
J. Leleivio 6, 2600 Vilnius
tel.: (8-5) 261-8856

Direktorius pavaduotojas Romualdas Survila
Skyriaus viršininkė Rita Palčiauskaitė
Grupės vadovė Aušra Kitovienė
Atsakinga vykdytoja, inž. Birutė Mizarienė