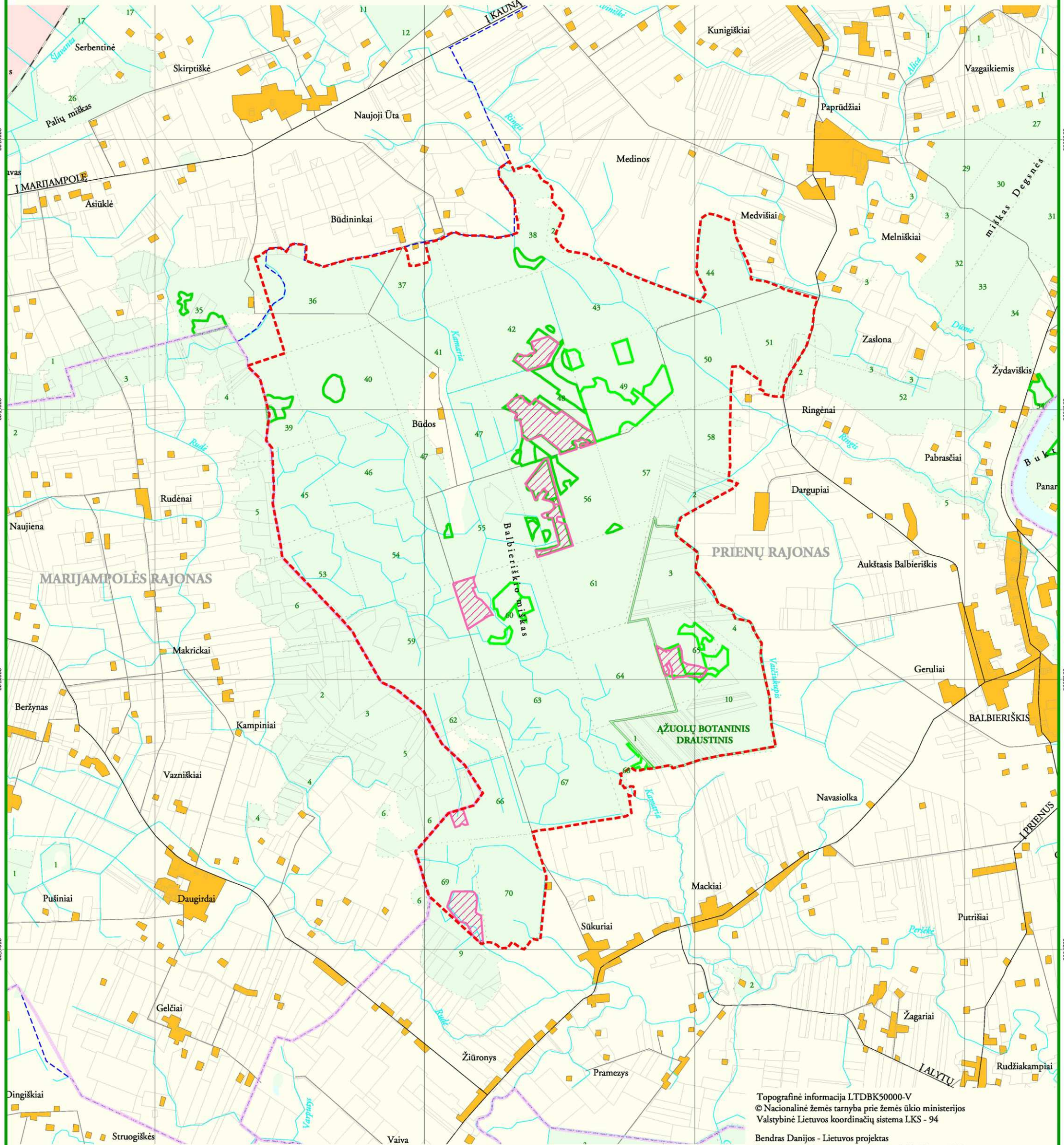
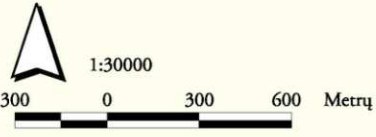


# BALBIERIŠKIO MIŠKO BIOSFEROS POLIGONO (Pri-b3) RIBŲ PLANAS

Plotas 3 060.69 ha

Kauno apskritis, Prienų rajono savivaldybė

PATVIRTINTA  
LIETUVOS RESPUBLIKOS APLINKOS MINISTRO  
2004 m. lapkričio 15 d. įsakymu Nr. D1-590



## SUTARTINIAI ŽENKLAI

- |  |                                     |  |                      |  |  |
|--|-------------------------------------|--|----------------------|--|--|
|  | biosferos poligono teritorijos riba |  | miškas               |  | upė, kanalas   |
|  | valstybinio draustinio riba         |  | dirbama žemė         |  | pelkė  |
|  | kertinės buveinės riba              |  | sodas                |  | ežeras, tvenkinys  |
|  | rajono riba                         |  | karjeras             |  | medynai, kuriuose vidutinio genio apsaugos tikslais pagrindinių kirtimų stūloma nenumatyti |
|  | seniūnijos riba                     |  | užstatyta teritorija |  |  |
|  | miško kvartalinė linija             |  |                      |  |  |
|  | žemės naudotojo riba                |  |                      |  |  |
|  | kelias su danga                     |  |                      |  |  |
|  | gruntkelis, lauko kelias            |  |                      |  |  |

Topografinė informacija LTDBK50000-V  
© Nacionalinė žemės tarnyba prie žemės ūkio ministerijos  
Valstybinė Lietuvos koordinacijų sistema LKS - 94

Bendras Danijos - Lietuvos projektas  
"Europinės svarbos saugomų teritorijų tinklo Natura2000 įgyvendinimas Lietuvoje"

© Valstybinis žemėtvarkos institutas

Kraštovarkos ir teritorijų planavimo skyrius, 2004  
J. Lelevelio 6, 2600 Vilnius  
tel.: (8-5) 261-8856

Direktorius pavaduotojas	Romualdas Survila
Skyriaus viršininkė	Rita Palčiauskaitė
Grupės vadovė	Aušra Kitovienė
Atsakinga vykdytoja, inž.	Birutė Mizarienė