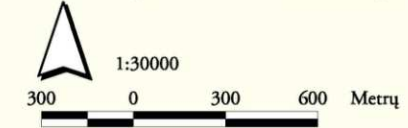


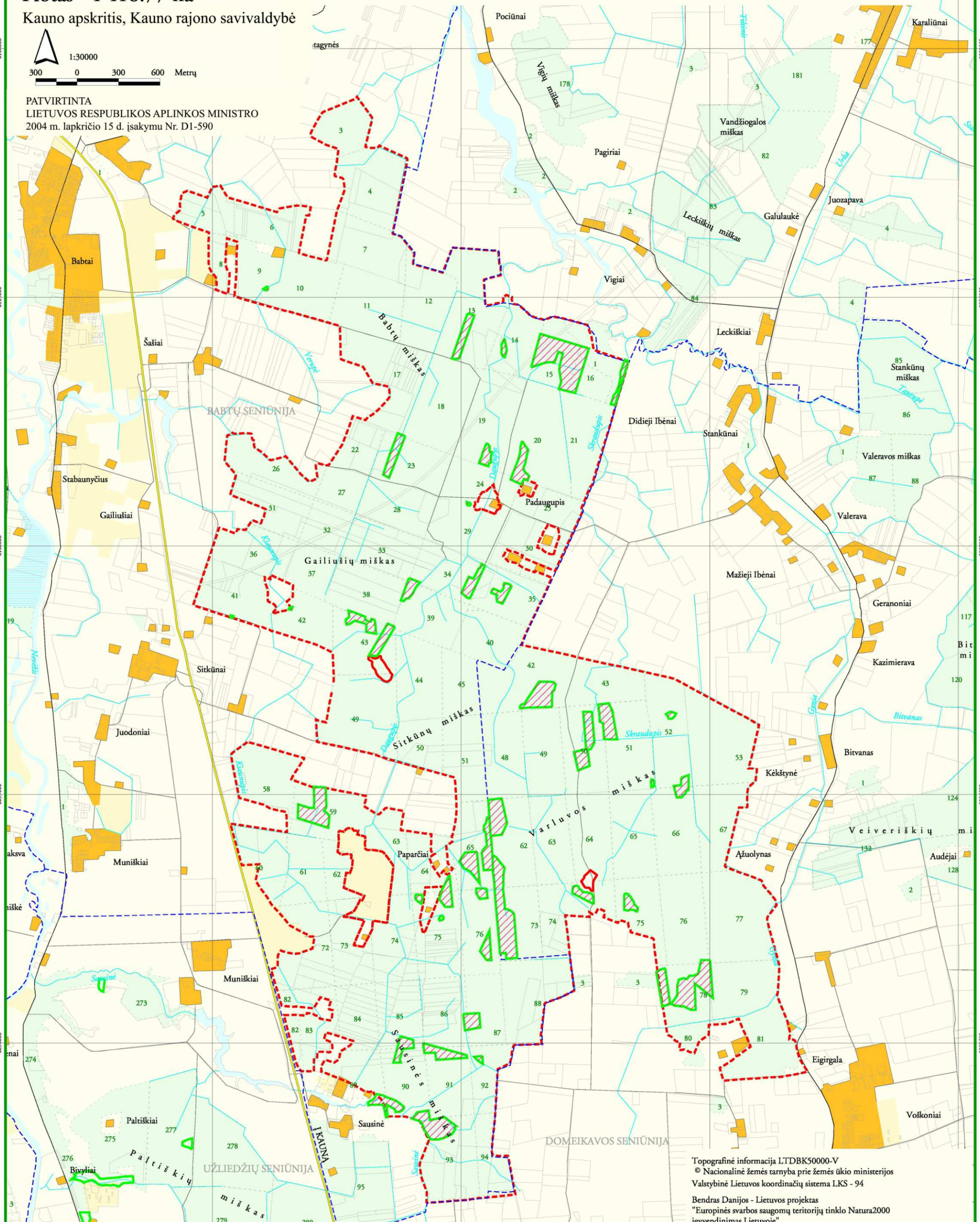
# BABTŲ - VARLUVOS MIŠKŲ BIOSFEROS POLIGONO (Kau-b6) RIBŲ PLANAS

Plotas 4 418.77 ha

Kauno apskritis, Kauno rajono savivaldybė



PATVIRTINTA  
LIETUVOS RESPUBLIKOS APLINKOS MINISTRO  
2004 m. lapkričio 15 d. įsakymu Nr. D1-590



## SUTARTINIAI ŽENKLAI

- biosferos poligono teritorijos riba
- seniūnijos riba
- miško kvartalinė linija
- žemės naudotojo riba
- magistralinis kelias
- kelias su danga
- gruntkelis, lauko kelias
- geležinkelis

- miškas
- dirbama žemė
- sodas
- karjeras
- užstatyta teritorija

- upė, kanalas
- pelkė
- ežeras, tvenkinys

medynai, kuriuose vidutinio ir baltūgario genčių apsaugos tikslais pagrindinių kirtimų siūloma nenumatyti

Topografinė informacija LTDBK50000-V  
© Nacionalinė žemės tarnyba prie žemės ūkio ministerijos  
Valstybinė Lietuvos koordinacinių sistemų LKS - 94

Bendras Danijos - Lietuvos projektas  
"Europinės svarbos saugomų teritorijų tinklo Natura2000  
įgyvendinimas Lietuvoje"

©Valstybinis žemėtvarkos institutas

Kraštovarkos ir teritorijų planavimo skyrius, 2004  
J. Lelelio 6, 2600 Vilnius  
tel.: (8-5) 261-8856

Direktorius pavaduotojas Romualdas Survila  
Skyriaus viršininkė Rita Palčiauskaitė  
Grupės vadovė Aušra Kitovienė  
Atsakinga vykdytoja, inž. Birutė Mizarienė