

559200

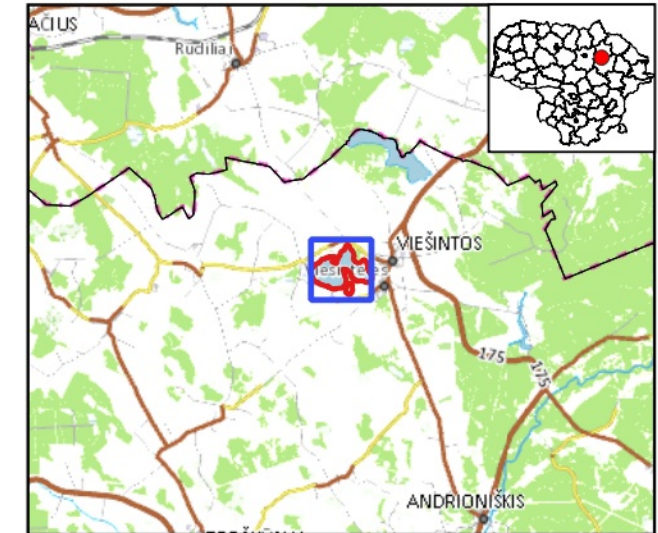
560000

560800

561600

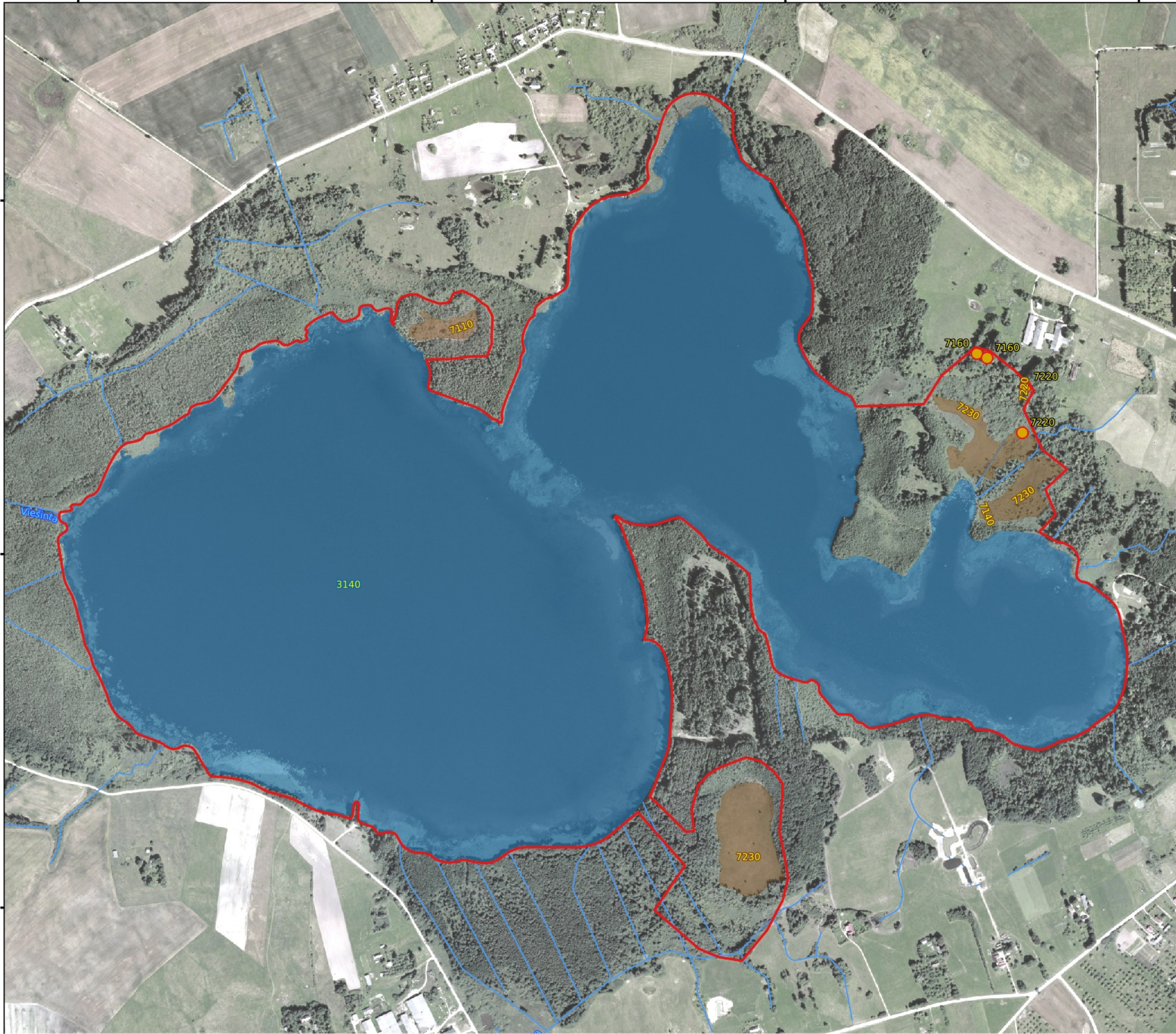
Viešinto ežeras (LTANY0023)

Plotas 229.52 ha
Anykščių raj. savivaldybė



Sutartiniai ženklai

- BAST ribos
- Pelkių buveinės
- Gėlujų vandenų buveinės
- 3140 Ežerai su menturdumblių bendrijomis
- Pelkių buveinės (taškiniai objektai)
- 7110 Aktyvios aukštapelkės
- 7140 Tarpinės pelkės ir liūnai
- 7220 Šaltiniai su besiformuojančiais tufais
- 7230 Šarmingos žemapelkės.



Duomenys: ORT10LT 2015-2017 © Nacionalinė žemės tarnyba prie ŽŪM, 2017; LR saugomų teritorijų valstybės kadastro duomenys © Valstybinė saugomų teritorijų tarnyba prie AM, 2018 Lietuvos koordinacių sistema LKS-94

Valstybinė saugomų teritorijų tarnyba prie Aplinkos ministerijos

100 0 100 200 300 400 m