

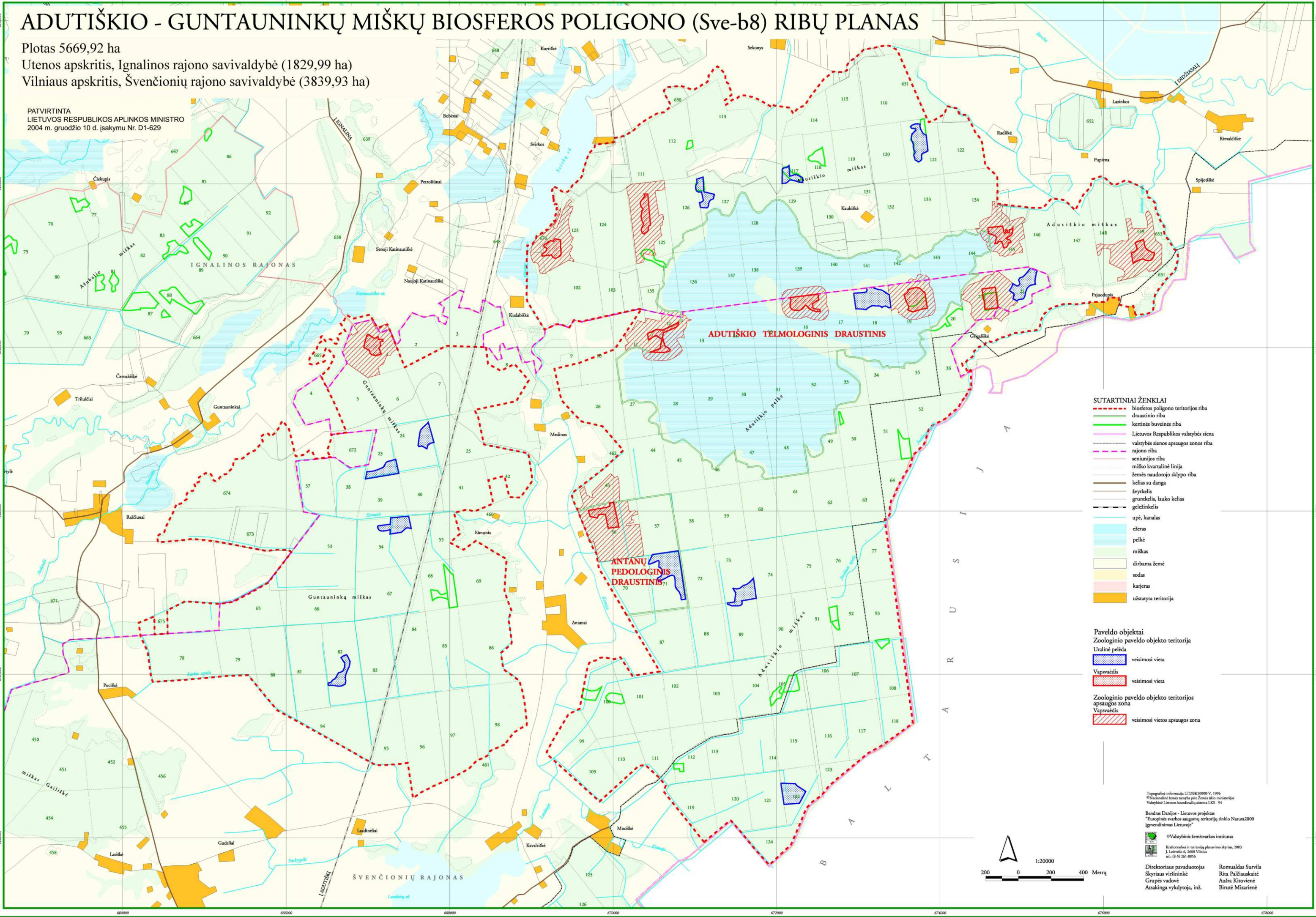
ADUTIŠKIO - GUNTAUNINKŲ MIŠKŲ BIOSFEROS POLIGONO (Sve-b8) RIBŲ PLANAS

Plotas 5669,92 ha

Utenos apskritis, Ignalinos rajono savivaldybė (1829,99 ha)

Vilniaus apskritis, Švenčionių rajono savivaldybė (3839,93 ha)

PATVIRTINTA
LIETUVOS RESPUBLIKOS APLINKOS MINISTRO
2004 m. gruodžio 10 d. įsakymu Nr. D1-629



- SUTARTINIAI ŽENKLAI**
- biosferos poligono teritorijos riba
 - draustinio riba
 - kertinės buveinės riba
 - Lietuvos Respublikos valstybės siena
 - valstybės sienos apsaugos zonos riba
 - rajono riba
 - seniūnijos riba
 - miško kvartalinė linija
 - žemės naudotojo sklypo riba
 - kelias su danga
 - žvyrkelis
 - gruntkelis, lauko kelias
 - geležinkelis
 - upė, kanalas
 - ežeras
 - pelkė
 - miškas
 - dirbama žemė
 - sodas
 - karjeras
 - užstatyta teritorija

- Paveldo objektai**
- Zoologinio paveldo objekto teritorija
- Uratinė pelėda
 - veisimosi vieta
 - Vapšvaedis
 - veisimosi vieta
- Zoologinio paveldo objekto teritorijos apsaugos zona
- Vapšvaedis
 - veisimosi vietos apsaugos zona

Topografinė informacija LITDBS0000-V, 1996
© Nacionalinė žemės tarnyba prie Žemės ūkio ministro
Valstybinė Lietuvos koordinacinė sistema LKS - 94

Bendras Danijos - Lietuvos projektas
"Europinės svarbos saugomų teritorijų tinklo Natura2000 įgyvendinimas Lietuvoje"

©Valstybinis išemėvarkos institutas
Kraštovaizdžio ir teritorijų planavimo skyrius, 2003
J. Lelvičiaus g. 3600 Vilnius
tel.: (8-31) 261-8856

Direktorius pavaduotojas Romualdas Survila
Skyriaus viršininkė Rita Palčiauskaitė
Grupės vadovė Aušra Kitovienė
Atsakinga vykdytoja, inž. Birutė Mizarienė

