



LIFE INTEGRUOTASIS PROJEKTAS
„NATURA 2000 TINKLO VALDYMO OPTIMIZAVIMAS LIETUVOJE“
LIFE-IP-PAF-NATURALIT Nr. LIFE16 IPE/LT/016

**BUVEINIŲ APSAUGAI SVARBIOS TERITORIJOS
„SKILVIONIŲ MIŠKAS“ (KODAS LTPAN0008)
GAMTOTVARKOS PLANAS**

VILNIUS, 2025

PLANAVIMO DOKUMENTAS	BUVEINIŲ APSAUGAI SVARBIOS TERITORIJOS „SKILVIONIŲ MIŠKAS“ (KODAS LTPAN0008) GAMTOTVARKOS PLANAS
PLANUOJAMA TERITORIJA	Buveinių apsaugai svarbi teritorija „Skilvionių miškas“ (LTPAN0008), Panevėžio rajono savivaldybė.
GAMTOTVARKOS PLANO TIKSLAS	Atkurti gerą Europos Bendrijos svarbos natūralios buveinės 9080, *Pelkėti lapuočių miškai būklę ir pasiekti šios buveinės susiformavimą ne mažesniame kaip 4 ha plote bei atkurti gerą Europos Bendrijos svarbos rūšių buveinių būklę ir/ar pasiekti šių rūšių buveinių susiformavimą: plačialapės klumpaitės – ne mažesniame kaip 4,38 ha plote, stačiosios dirvuolės – ne mažesniame kaip 10,1 ha plote, baltamargės šaškytės – ne mažesniame kaip 10 ha plote.
PROJEKTAS	LIFE integruotasis projektas „Natura 2000 tinklo valdymo optimizavimas Lietuvoje“, Nr. LIFE16 IPE/LT/016 (LIFE-IP PAF-NATURALIT)
PROJEKTO FINANSAVIMAS	Europos Sąjungos Aplinkos ir klimato politikos programos (LIFE) ir Lietuvos Respublikos valstybės biudžeto lėšos
PLANO ORGANIZATORIUS	Valstybinė saugomų teritorijų tarnyba prie Aplinkos ministerijos, Antakalnio g. 25, 10312 Vilnius, tel. +370 659 29483, el. paštas vstt@vstt.lt , interneto svetainės adresas https://vstt.lrv.lt/
PLANO RENGĖJAS	Aukštaitijos saugomų teritorijų direkcija, J. Biliūno g. 55, 29110 Anykščiai, tel. +370 381 50738, el. paštas aukstaitija@saugoma.lt , interneto svetainės adresas https://astd.lrv.lt/lt Informacijos apie priemones valstybiniuose miškuose rengėjas: Valstybės įmonė Valstybinių miškų urėdija, Pramonės pr. 11A, Kaunas, tel. +370 37 49222, el. paštas info@vmu.lt , interneto svetainės adresas https://vmu.lt/
RENGIMO PAGRINDAS	Valstybinės saugomų teritorijų tarnybos prie Aplinkos ministerijos įgyvendinamo projekto „Natura 2000 tinklo valdymo optimizavimas Lietuvoje“ Nr. LIFE16 IPE/LT/016 (LIFE-IP PAF-NATURALIT) veikla, skirta gamtotvarkos planavimo proceso peržiūrai ir tobulinimui

TURINYS

1. ESAMOS SITUACIJOS APRAŠYMAS IR ĮVERTINIMAS	4
II. PLANO TIKSLAI, UŽDAVINIAI, PRIEMONĖS, JŲ ĮGYVENDINIMO EILIŠKUMAS IR GALIMOS PRIEMONIŲ ALTERNATYVOS	6
III. INFORMACIJA APIE PRIEMONES VALSTYBINIUOSE MIŠKUOSE	11
IV. UŽ PRIEMONIŲ ĮGYVENDINIMĄ ATSAKINGI SUBJEKTAI IR PRIEMONĖMS ĮGYVENDINTI REIKALINGI IŠTEKLIAI	14
V. PLANO ĮGYVENDINIMO STEBĖSENA IR PERŽIŪRA	15
VI. PRIEDAI	15

1. ESAMOS SITUACIJOS APRAŠYMAS IR ĮVERTINIMAS

1. Skilvionių miško gamtotvarkos planas (toliau – Planas) parengtas buveinių apsaugai svarbiai teritorijai (toliau – BAST) „Skilvionių miškas“ (LTPAN0008). Planas parengtas vadovaujantis Saugomų teritorijų gamtotvarkos planų, tikslinių programų ir veiksmų planų rengimo tvarkos aprašu, patvirtintu Lietuvos Respublikos aplinkos ministro 2024 m. gegužės 28 d. įsakymu Nr. D1-180 „Dėl Saugomų teritorijų gamtotvarkos planų, tikslinių programų ir veiksmų planų rengimo tvarkos aprašo patvirtinimo“ (toliau – Aprašas),

2. Skilvionių miškas (toliau – Teritorija) yra Panevėžio rajono savivaldybėje. Teritorijos, kuriai parengtas Planas plotas yra 49,35 ha. Teritorija priskirta Aukštaitijos saugomų teritorijų direkcijos (toliau – Direkcija) priežiūrai, apsaugai ir tvarkymui užtikrinti.

3. Lietuvos Respublikos aplinkos ministro 2018 m. balandžio 19 d. įsakymu Nr. D1-317 „Dėl Buveinių apsaugai svarbių teritorijų nustatymo“, Skilvionių miškas įtrauktas į BAST sąrašą. Apsaugos tiksluose įvardintos vertybės (įskaitant jų būklės vertinimą ir apsaugos tikslą) pateikiamos 1 lentelėje. Saugomų rūšių informacinėje sistemoje (toliau – SRIS) duomenų apie kitas aptiktas vertybes nei nurodyta 1 lentelėje, nėra.

1 lentelė. Informacija apie saugomas gamtos vertybes

Eil. Nr.	Vertybė	Apsaugos statusas	Vertybės būklė, plotas	Apsaugos tikslas	Specifinės kriterijų vertės teritorijoje
1.	9080, *Pelkėti lapuočių miškai	BD II	Bloga – 1,5 ha Potenciali buveinė – 2,5 ha	Bendras buveinės „9080, *Pelkėti apsaugos tikslo plotas yra 4 ha, kuriame reikia atkurti gerą būklę ne mažesniame kaip 1,5 ha plote ir pasiekti buveinės susiformavimą ne mažesniame kaip 2,5 ha	Taikomos visos GAB rinkinio kriterijų tikslinės vertės.
2.	Baltamargė šaškytė (<i>Euphydrias matura</i>)	BD II, SRS	Bloga	Bendras baltamargės šaškytės buveinių apsaugos tikslo plotas yra 10 ha, kuriame reikia atkurti gerą būklę.	Taikomos visos GAB rinkinio kriterijų tikslinės vertės

3.	Stačioji dirvuolė (<i>Agrimonia pilosa</i>)	BD I	Bloga – 0,1 ha Potenciali buveinė – 10 ha	Bendras stačiosios dirvuolės buveinių apsaugos tikslo plotas yra 10,1 ha, kuriame reikia atkurti gerą būklę ne mažesniame kaip 0,1 ha plote, kur ne mažiau kaip 2-juose atskiruose sklypuose būtų ne mažiau kaip 40 stačiosios dirvuolės individų (kerų), ir pasiekti stačiosios dirvuolės buveinės susiformavimą ne mažesniame kaip 10 ha plote, kuriame būtų ne mažiau 50 stačiosios dirvuolės individų.	Taikomos visos GAB rinkinio kriterijų tikslinės vertės.
4.	Plačialapė klumpaitė (<i>Cypripedium calceolus</i>)	BD II, SRS	Bloga – 0,38 ha Potenciali buveinė – 4 ha	Bendras plačialapės klumpaitės buveinių apsaugos tikslo plotas yra 4,38 ha, kuriame reikia atkurti gerą būklę ne mažesniame kaip 0,38 ha plote, kur būtų aptinkami ne mažiau 3 plačialapės klumpaitės individai (kerai), ir pasiekti buveinių susiformavimą ne mažesniame kaip 4 ha plote, kuriame būtų ne mažiau kaip 10 plačialapės klumpaitės individų (kerų).	Taikomos visos GAB rinkinio kriterijų tikslinės vertės.

Sutrumpinimai:

BD – 1992 m. gegužės 21 d. Tarybos Direktyva 92/43/EEB dėl natūralių buveinių ir laukinės faunos bei floros apsaugos, I, II priedai;

SRS - Lietuvos Respublikos saugomų gyvūnų, augalų ir grybų sąrašas (<https://e-seimas.lrs.lt/portal/legalAct/lt/TAD/TAIS.219902/asr>);

GAB – Europos Bendrijos svarbos natūralių buveinių ir rūšių buveinių geros apsaugos būklės kriterijai.

Pastaba: paryškinti vertybių pavadinimai, nurodyti apsaugos tiksluose.

4. Visa teritorija priklauso IV grupės miškams, didžioji dalis – valstybiniai miškai. Privatūs sklypai užima 2,29 ha plotą. Šiame plote Europos Bendrijos (toliau – EB) svarbos vertybių neaptikta. Teritorija nepatenka į saugomą teritoriją, tačiau saugomų vertybių apsaugą užtikrina Valstybės įmonės Valstybinių miškų urėdijos (toliau – VĮ VMU) ir Valstybinės

saugomų teritorijų tarnybos prie Aplinkos ministerijos 2024-01-30/2024-02-01 sudaryta apsaugos sutartis Nr. 77-ST-41/ Nr. F4-20 dėl veiklos apribojimų, konkrečių žemės ir miško naudojimo sąlygų „Natura 2000“ buveinių apsaugai svarbioje teritorijoje „Skilvionių miškas“ (LTPAN0008) (toliau – Sutartis).

2 lentelė. Žemėnaudos pasiskirstymas

Žemėnaudos rūšis	Plotas, ha
Upeliai, kanalai, drenažo grioviai	0,14
Miško želdiniai	7,56
Savaiminis medynas	39,53
Miškas	0,46
Kitos	1,66
Viso	49,35

5. Stačiosios dirvuolės, plačialapės klumpaitės buveinių būklė blogėja dėl užaugančios sumedėjusios augalijos, ypač lazdynų, eglų. Baltamargės šaškytės apsaugai svarbūs uosynai, todėl svarbu šia medžių rūšimi atkurti mišką, taip pat išsaugoti esamas atviras miško vietas, laukymes.

II. PLANO TIKSLAI, UŽDAVINIAI, PRIEMONĖS, JŲ ĮGYVENDINIMO EILIŠKUMAS IR GALIMOS PRIEMONIŲ ALTERNATYVOS

6. Plano tikslas – atkurti gerą EB svarbos natūralios buveinės 9080, *Pelkėti lapuočių miškai būklę ir pasiekti šios buveinės susiformavimą ne mažesniame kaip 4 ha plote bei atkurti gerą EB svarbos rūšių buveinių būklę ir/ar pasiekti šių rūšių buveinių susiformavimą: plačialapės klumpaitės – ne mažesniame kaip 4,38 ha plote, stačiosios dirvuolės – ne mažesniame kaip 10,1 ha plote, baltamargės šaškytės – ne mažesniame kaip 10 ha plote.

2 lentelė. Priemonių įgyvendinimo planas

Plano uždavinys	Gamtotvarkos priemonė	Atsakinga institucija	Gamtotvarkos priemonės įvykdymo terminas arba periodiškumas
1. Užtikrinti palankią plačialapės klumpaitės buveinių būklę	1.1. retinti medyną, pašalinti biomasę iš Teritorijos	VĮ VMU, Direkcija	I metai
	1.2. kirsti traką bei pomiškio sąžalynus, šalinti biomasę iš Teritorijos	VĮ VMU, Direkcija	I metai
	1.3. pjauti žolę ir sumedėjusių augalų atžalas, pašalinti biomasę iš Teritorijos	VĮ VMU, Direkcija	II–IV metai, vėliau pagal poreikį bet ne rečiau kas antri metai
2. Užtikrinti palankią stačiosios dirvuolės ir baltamargės šaškytės buveinių būklę	2.1. retinti medyną, paliekant uosius, šalinti biomasę iš Teritorijos	VĮ VMU, Direkcija	I metai
	2.2. kirsti krūmus, pašalinti biomasę iš Teritorijos	VĮ VMU, Direkcija	I metai
	2.3. kirsti atžalas, pašalinti biomasę iš Teritorijos	VĮ VMU, Direkcija	II–IV metai, vėliau pagal poreikį, bet ne rečiau kas antri metai

7. Informacija apie priemonių įgyvendinimą.

Daliai Teritorijos patvirtintas „Skilvionių miško plačialapės klumpaitės (*Cypripedium calceolus*) apsaugos 2021–2023 m. veiksmų planas“ (https://vstt.lrv.lt/uploads/vstt/documents/files/Skilvioni%C5%B3%20mi%C5%A1ko%20pla%C4%8Dialap%C4%97s%20klumpait%C4%97s%20apsaugos%202021%E2%80%932023%20m_%20veiksm%C5%B3%20planas.pdf). Plano 2 priede šie tvarkymo plotai pažymėti 1a ir 2a (Veiksmų plano žemėlapis pateiktas 5 priede). Pirminiai darbai jau atlikti ir toliau gamtotvarkos priemonės tęsia VĮ VMU Panevėžio regioninis padalinys.

1 uždavinys, 1.1.–1.3. priemonės, 1 ir 3 tvarkymo plotai. Plačialapės klumpaitės buveinėje medžių lajų padengimas turi būti nuo 50 proc. iki 70 proc., iš jų eglių – ne daugiau kaip 30 proc. bendro medžių padengimo. Krūmų ardo projekcinis padengimas turi būti ne

daugiau kaip 50 proc., iš jų eglaičių – ne daugiau kaip 20 proc. bendro krūmų padengimo. Darbai atliekami rankiniu būdu. Nupjauti ar nukirsti krūmai su visomis nenugenėtomis šakomis turi būti pašalinami iš tvarkymo ploto. Žolė turi būti pjaunama vasaros pabaigoje, geriausia nuo rugpjūčio mėn. vidurio, kartu nupjaunant ir ataugusias sumedėjusių augalų atžalas. Nupjauta žolė turi būti sugrėbta iš karto po pjovimo arba ją išdžiovinus išnešta iš Teritorijos. Sukrauti į krūvas ir palikti arba deginti nupjautą žolę Teritorijoje ir jos gamtinių buveinių plotuose negalima. 1, 3 tvarkymo plotai svarbūs ir stačiąjai dirvuolei bei baltamargei šaškytei. Svarbu išsaugoti visus uosius (baltamargės šaškytės deda kiaušinius ant uosių lapų). Stebėti plačialapės klumpaitės būklę ir esant poreikiui organizuoti šio augalo reintrodukciją.

2 uždavinys, 2.1.-2.3. priemonės, 2 tvarkymo plotas. Šis tvarkymo plotas svarbus stačiosios dirvuolės ir baltamargės šaškytės apsaugai. Kirsti visas egles. Beržus ir drebulės kirsti iki 0,6 skalsumo. Paliekami visi uosiai, nes priemonė vykdoma plotuose, kurie svarbūs ir baltamargės šaškytės apsaugai. Kirsti krūmų arda, pomiškį, lazdynus, kad sudarytų iki 30 proc. nuo viso tvarkymo ploto. Priemonė įgyvendinama rugsėjo-vasario mėn. Atžalas kirsti 2–3 metus, vėliau – pagal poreikį. Biomasa pašalinti iš Teritorijos. Kirtimo darbus, vėliau atžalų kirtimą galima koncentruoti į iškertamus koridorius, kurių plotis 10–15 m su susiaurėjimais iki 5 m ir praplatėjimais iki 25 m. Tokiu būdu tvarkymo plotus bus lengviau mechanizuotai prižiūrėti – kirsti atžalas, nupjauti žolę. Koridoriai sudarytų didesnę, augalams svarbią apšvietimo ir drugiams – migravimo sąlygų įvairovę nei tolygaus išretinimo atveju.

Buveinėje 9080, *Pelkėti lapuočių miškai nesiūloma aktyvių tvarkymo priemonių, svarbu užtikrinti esamų įsipareigojimų, nustatytų Sutartyje.

3 lentelė. Informacija apie tvarkymo plotus.

Tvarkymo ploto Nr.	Tvarkytinas plotas, ha	Europos Bendrijos svarbos natūralios buveinės kodas, jos užimamas plotas (pažymint, kurioms buveinėms nustatyti apsaugos tikslai)	Saugomos rūšys, rūšies buveinės užimamas plotas ar individų skaičius (pažymint, kurios rūšys yra Europos Bendrijos svarbos ir kurioms nustatyti apsaugos tikslai)	Žemės nuosavybės forma (valstybinė ar privati), valstybinės žemės valdytojai (jei valdytojas VĮ Valstybinių miškų urėdija - įrašomas ir regioninis padalinys)	Žemės naudmenos, jų užimami plotai	Miškų kvartalų ir sklypų Nr., miškų grupė	Gamtinės sąlygos ir kitos tvarkymui svarbios aplinkybės
1	0,2	9080-0,08 ha	Stačioji dirvuolė (0,12 ha) Plačialapė klumpaitė (0,12 ha) Baltamargė šaškytė (0,12 ha)	Valstybinė, VĮ VMU Panevėžio regioninis padalinys	Savaiminis medynas (0,2)	211 (3)	Sausa
2	9,83		Stačioji dirvuolė (9,79 ha) Baltamargė šaškytė (9,83 ha)	Valstybinė, VĮ VMU Panevėžio regioninis padalinys	Savaiminis medynas (9,83)	210 (10,11,12,13,14,15,16,9)	Sausa

3	3,29		Stačioji dirvuolė (0,8 ha) Plačialapė klumpaitė (3,27 ha) Baltamargė šaškytė (0,8 ha)	Valstybinė, VI VMU Panevėžio regioninis padalinys	Miško želdiniai (0,02) Savaiminis medynas (3,27)	210 (11,12,13,3,4,5,6,8,9)	Sausa, vietomis drėgna
---	------	--	--	---	---	-------------------------------	------------------------------

Pastaba: paryškinti EB svarbos buveinių kodai, nurodyti Apsaugos tiksluose. Miško grupės, kita miškotvarkos informacija pateikiama III skyriuje.

III. INFORMACIJA APIE PRIEMONES VALSTYBINIUOSE MIŠKUOSE

8. Plane išskirtuose tvarkymo plotuose, kurie patenka į valstybinės reikšmės miškus, projektuojami biologinės įvairovės palaikymo miško kirtimai bei kitos priemonės (žolės pjovimas, biomasės šalinimas ir kt.). Vadovaujantis Miško kirtimų taisyklėmis, patvirtintomis Lietuvos Respublikos aplinkos ministro 2010 m. sausio 27 d. įsakymu Nr. D1-79 „Dėl Miško kirtimų taisyklių patvirtinimo“, biologinės įvairovės palaikymo miško kirtimai skirti reguliuoti miškuose augančių uogienų ir vaistinių augalų apšvietimo sąlygas, saugomų rūšių ir (arba) Europos Bendrijos svarbos natūralių buveinių gerai apsaugos būklei išsaugoti, atkurti, sudaryti sąlygas buveinės suformavimui, gerinti medžiojamųjų gyvūnų mitybos sąlygas, reguliuoti vandens telkinių pakrančių apaugimą, saugoti pelkes, smėlynus ir kitus plotus nuo apaugimo sumedėjusia augalija ir kitoms gamtotvarkos priemonėms, numatytoms vidinės miškotvarkos projektų sudedamosiomis dalimis priskirtuose gamtotvarkos planuose, tikslinėse programose, veiksmų planuose, saugomų rūšių apsaugos ir veiksmų planuose, invazinių rūšių gausos reguliavimo veiksmų planuose ar medžioklėtvarkos projektuose, invazinių rūšių gausai reguliuoti. Buveinių apsaugai svarbių teritorijų sąrašo, patvirtinto Lietuvos Respublikos aplinkos ministro 2018 m. balandžio 19 d. įsakymu Nr. D1-317 „Dėl buveinių apsaugai svarbių teritorijų nustatymo“, prieduose nurodytų gamtinių buveinių ribose, kuriose numatyta atkurti gerą buveinės būklę ar pasiekti buveinės susiformavimą, biologinės įvairovės palaikymo kirtimai projektuojami vidinės miškotvarkos projektuose ir kai jie nenumatyti gamtotvarkos planuose, tikslinėse programose, veiksmų planuose, saugomų rūšių apsaugos ir veiksmų planuose, invazinių rūšių gausos reguliavimo veiksmų planuose pagal šiuo įsakymu buveinėms patvirtintus geros apsaugos būklės kriterijus.

Vadovaujantis Aprašo 20 punkto reikalavimais, šis Planas viešinamas ir papildomai derinamas, tvirtinamas ir skelbiamas vadovaujantis Vidinės miškotvarkos projektų rengimo taisyklėmis, patvirtintomis Lietuvos Respublikos aplinkos ministro 2006 m. rugsėjo 1 d. įsakymu Nr. D1-406 „Dėl Miškų tvarkymo schemų ir Vidinės miškotvarkos projektų rengimo taisyklių patvirtinimo“.

Šio Plano sprendiniai yra VĮ VMU patikėjimo teise valdomų Panevėžio regioninio padalinio administruojamų miškų vidinės miškotvarkos projekto, patvirtinto Valstybinės miškų tarnybos direktoriaus 2019 m. birželio 20 d. įsakymu Nr. 167-19-V, sudedamoji dalis.

Bendras biologinės įvairovės palaikymo miško kirtimais apimamas plotas – 13,33 ha, išskertamas tūris – apie 542 m³. Kirtimai numatyti tvarkymo plotuose Nr. 1 (0,2 ha), Nr. 2 (9,83 ha), Nr. 3 (3,3 ha). Medynų sanitarinei būklei žymaus poveikio nebus. Detalus kirtimų įgyvendinimo eigos aprašymas pateikiamas skyrelyje „Informacija apie priemones“. Sklypai, kuriuose projektuojami gamtotvarkos darbai, nurodyti 5 lentelėje. Tvarkymo plotų lokalizacija VĮ VMU Panevėžio regioninio padalinio patikėjimo teise valdomuose valstybinės reikšmės miškuose pateikiama grafiniame dalyje.

Priskiriant Plane numatytas priemones vidinės miškotvarkos projekto sudedamajai daliai, patvirtintos kirtimų normos nebus keičiamos.

5 lentelė. Projektuojami biologinės įvairovės palaikymo miško kirtimai ir kitos tvarkymo priemonės valstybinės reikšmės miškuose

Tvarkymo plotas								Tūris 1 ha, m ³	Kirtimo intensyvumas %	Iškertamas tūris, m ³	Priemonės pavadinimas (aprašymas)
Nr.	Kv.	Skł.	Rūšių sudėtis arba žemės naudmena	Augavietė	Miško grupė	Sklypo plotas, ha	Tvarkymo plotas sklype, ha				
Krekenavos girininkija											
1	211	3	8J 2B	Lds	IVA	1,6	0,20	43	30%	2	<p>Biologinės įvairovės palaikymo miško kirtimai (1.1 retinti medyną, pašalinti biomasę iš Teritorijos; 1.2. kirsti traką bei pomiškio sąžalynus, pašalinti biomasę iš Teritorijos)</p> <p>Palaikomosios gamtotvarkos priemonės (1.3. pjauti žolę ir sumedėjusių augalų atžalas, pašalinti biomasę iš Teritorijos)</p>
Iš viso:							0,20			2	
2	210	9	6B 3D 1L IIa: 10E	Lds	IVA	4,9	0,07	212	10%	1	<p>Biologinės įvairovės palaikymo miško kirtimai (2.1. Retinti medyną, paliekant uosius, pašalinti biomasę iš Teritorijos; 2.2. Kirsti krūmus, pašalinti biomasę iš Teritorijos) Palaikomosios gamtotvarkos priemonės (2.3. Kirsti atžalas, pašalinti biomasę iš Teritorijos)</p>
	210	10	5B 4D 1E IIa: 10E	Lds	IVA	1,7	1,13	244	20%	59	
	210	11	7D 3B	Lds	IVA	2,6	2,23	353	30%	246	
	210	12	7D 2B 1E	Lds	IVA	2,9	2,30	247	5%	28	
	210	13	4B 3E 3D	Lds	IVA	1,8	0,66	87	20%	12	
	210	14	5E 3D 2B	Lds	IVA	1,7	1,56	153	20%	51	
	210	15	4B 3E 2D 1E	Lds	IVA	0,9	0,75	110	20%	18	
	210	16	3E 3D 3B 1U	Lds	IVA	1,1	1,13	235	30%	83	
Iš viso:							9,83			498	

Tvarkymo plotas								Tūris 1 ha, m ³	Kirtimo intensyvumas %	Iškertamas tūris, m ³	Priemonės pavadinimas (aprašymas)
Nr.	Kv.	Skl.	Rūšių sudėtis arba žemės naudmena	Augavietė	Miško grupė	Sklypo plotas, ha	Tvarkymo plotas sklype, ha				
3	210	3	9E 1B	Lcp	IVA	5,7	0,01	240	30%	1	Biologinės įvairovės palaikymo miško kirtimai (1.1 retinti medyną pašalinti biomasę iš Teritorijos; 1.2. kirsti traką bei pomiško sąžalynus, pašalinti biomasę iš Teritorijos) Palaikomosios gamtotvarkos priemonės (1.3. pjauti žolę ir sumedėjusių augalų atžalas, pašalinti biomasę iš Teritorijos)
	210	4	6J 4E	Lds	IVA	2,0	0,01	85	50%	1	
	210	5	5D 2A 2B 1U	Lds	IVA	2,2	1,64	146			
	210	6	8B 1A 1D	Lds	IVA	0,5	0,16	76	40%	5	
	210	8	8D 2B	Lds	IVA	1,5	0,50	63			
	210	9	6B 3D 1L IIa: 10E	Lds	IVA	4,9	0,07	212	20%	3	
	210	11	7D 3B	Lds	IVA	2,6	0,21	353	40%	28	
	210	12	7D 2B 1E	Lds	IVA	2,9	0,54	247			
	210	13	4B 3E 3D	Lds	IVA	1,8	0,16	87	30%	4	
Iš viso:							3,30			42	
VISO:							13,33			542	

Bendras plotas, kuriame projektuojami specialieji biologinės įvairovės palaikymo miško kirtimai – 13,33 ha; bendras iškertamas tūris – iki 542 m³;

Bendras plotas, kuriame projektuojamos kitos tvarkymo priemonės: palaikomosios gamtotvarkos priemonės – 13,33 ha.

**Tvarkymo plotų dydžiai miško sklypuose apskaičiuoti naudojantis GIS programine įranga*

IV. UŽ PRIEMONIŲ ĮGYVENDINIMĄ ATSAKINGI SUBJEKTAI IR PRIEMONĖMS ĮGYVENDINTI REIKALINGI IŠTEKLIAI

9. Plano priemonių įgyvendinimą Teritorijoje koordinuoja Direkcija. Ji atsakinga už Teritorijoje nustatytų EB svarbos natūralių buveinių ir rūšių buveinių palankios apsaugos būklės užtikrinimą, kitų saugomų gamtos vertybių priežiūrą. Priemonių įgyvendinimo plane už priemonių įgyvendinimą numatytos atsakingi subjektai (jei jų numatyta daugiau nei vienas) raštu susitaria dėl konkrečiam subjektui tenkančių darbų apimties. Pagrindiniai šiame Plane numatytų priemonių finansavimo šaltiniai yra Europos Sąjungos fondų lėšos. Kiti finansavimo šaltiniai priemonių įgyvendinimui yra Lietuvos Respublikos valstybės biudžeto lėšos, Aplinkos apsaugos rėmimo programos, Bendrųjų miškų ūkio reikmių finansavimo programos, taip pat teisės aktų nustatyta tvarka gautos kitos lėšos. Priemonės galima įgyvendinti ir talkų metu. Įgyvendinimo metai gali keistis priklausomai nuo gauto ar negauto finansavimo gamtotvarkos priemonių įgyvendinimui ar kitų svarbių priežasčių.

6 lentelė. Priemonių įgyvendinimo apimtys ir preliminarūs terminai

Gamtotvarkos priemonės Nr.	Atsakinga institucija	Tvarkymo ploto Nr.	Darbų apimtys, ha, vnt.	Įgyvendinimo metai, preliminarus lėšų poreikis, Eur.				
				I	II	III	IV	V
1.1.	VĮ VMU, Direkcija	1,3	3,49	3000				
1.2.	VĮ VMU, Direkcija	1,3	3,49	3000				
1.3.	VĮ VMU, Direkcija	1,3	3,49		3000	3000	3000	
2.1.	VĮ VMU, Direkcija	2	9,83	10000				
2.2.	VĮ VMU, Direkcija	2	9,83	10000				
2.3.	VĮ VMU, Direkcija	2	9,83		8000	8000	8000	

V. PLANO ĮGYVENDINIMO STEBĖSENA IR PERŽIŪRA

10. Už Plano įgyvendinimo stebėseną, peržiūrą ir tikslinimą atsako Direkcija, kuri vertina EB svarbos natūralių buveinių ir rūšių būklę, plano ir jo priemonių efektyvumą. Direkcija įveda informaciją apie įgyvendintas gamtotvarkos priemones į Biologinės įvairovės informacinės sistemos (toliau - BĪIS) gamtotvarkos modulį (<https://gamtotvarka.biip.lt/>) ne vėliau kaip per 15 darbo dienų.

Planas turi būti peržiūrimas ne vėliau kaip po penkerių metų nuo jo patvirtinimo ir parengiant peržiūros ataskaitą pagal Apraše pateiktas rekomendacijas. Planas gali būti peržiūrimas ar tikslinimas ir dažniau nei kas penkerius metus, jeigu atsiranda naujų aplinkybių, kurios nevertintos plano rengimo metu, pradeda blogėti EB svarbos natūralių buveinių būklė, mažėja saugomų rūšių populiacija arba randama efektyvesnių būdų užtikrinti palankią jų apsaugos būklę.

Įgyvendinant Plane numatytas priemones, stebimas jų poveikis saugomų gamtos vertybių būklei pagal Europos Bendrijos svarbos natūralių buveinių geros apsaugos būklės kriterijus, patvirtintus Lietuvos Respublikos aplinkos ministro 2018 m. balandžio 19 d. įsakymu Nr. D1-317 „Dėl Buveinių apsaugai svarbių teritorijų nustatymo“ (toliau – Kriterijai). Pagal galimybes ši stebėseną derinama su Direkcijos vykdoma gamtos vertybių stebėseną, valstybinių draustinių vertinimu. Taip pat pagal šiuos Kriterijus stebimos geros būklės buveinės, kurioms gamtotvarkos priemonės nebuvo taikomos, tačiau būtina užtikrinti gerą būklę.

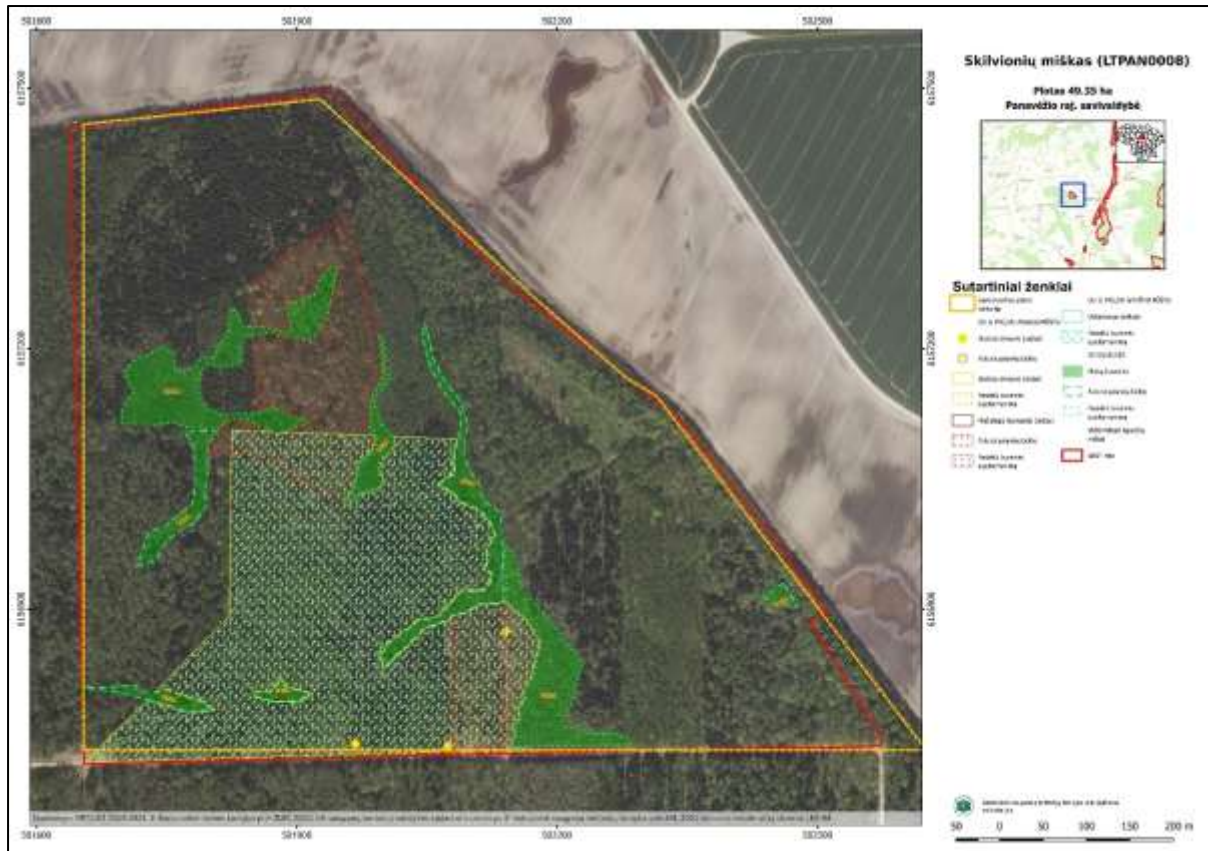
VI. PRIEDAI

11. Tvarkymo plotų žemėlapis, kita grafinė dalis pateikiami 1-4 prieduose. Taip pat su žemėlapiais galima susipažinti BĪIS gamtotvarkos modulyje https://gamtotvarka.biip.lt/dokumentai/gamtotvarkos-planai/perziura/tvarkymo_teritorijos/baf1bb16-5377-43d4-a9cc-56cdaadae813/.

SRIS kaupiami duomenys apie saugomas gamtos vertybes, kurių tiksli radimo vieta 1 priede nenurodoma. Duomenys apie saugomas rūšis, jų augavietes ir radavietes tvarkomi ir teikiami Saugomų rūšių informacinės sistemos duomenų teikimo ir tvarkymo tvarkos aprašo nustatyta tvarka.

Buveinių apsaugai svarbios teritorijos
„Skilvionių miškas“ (kodas
LTPAN0008) gamtotvarkos plano
1 priedas

EB svarbos natūralių buveinių išsidėstymas



Buveinių apsaugai svarbios teritorijos
„Skilvionių miškas“ (kodas
LTPAN0008) gamtotvarkos plano
2 priedas

Tvarkymo plotai



Buveinių apsaugai svarbios teritorijos
„Skilvionių miškas“ (kodas
LTPAN0008) gamtotvarkos plano
4 priedas

Žemės naudmenos



Buveinių apsaugai svarbios teritorijos
„Skilvionių miškas“ (kodas
LTPAN0008) gamtotvarkos plano
5 priedas

Tvarkymo plotų vieta Skilvionių miško plačialapės klumpaitės (*Cypripedium calceolus*)
apsaugos 2021–2023 m. veiksmų plane

